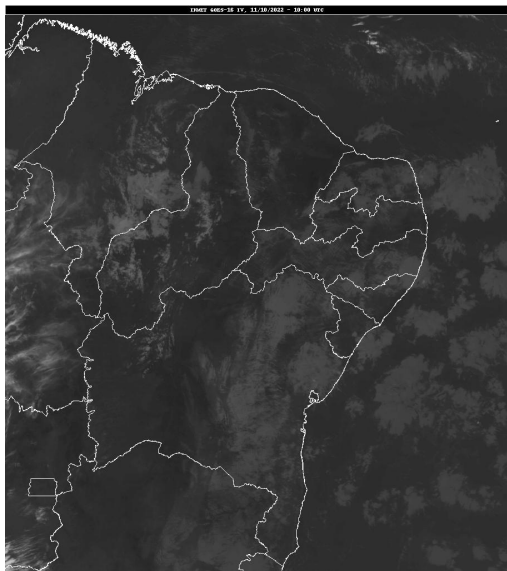


## Boletim de Análise e Previsão do Tempo sobre a Paraíba Sala de Situação

Campina Grande, 11 de outubro de 2022

### ANÁLISE METEOROLÓGICA

Fonte da Imagem: INMET



As condições de tempo sobre o estado da Paraíba permanecem quase que inalteradas relativamente às últimas 24 horas, com maior concentração de umidade presente no ar na região litorânea e adjacências. No decorrer do dia, o sol deverá predominar, apenas eventos fracos e passageiros poderão ser registrados, especialmente no período noturno.

### PREVISÃO PARA AS PRÓXIMAS 24 HORAS

Região	Análise	Temperaturas	Ventos
Litoral	Nebulosidade variável. Poderão ocorrer chuvas passageiras.	Max.: 30 °C Min.: 23 °C	Moderado
Brejo	Nebulosidade variável. Poderão ocorrer chuvas passageiras.	Max.: 29 °C Min.: 17 °C	Moderado
Agreste	Nebulosidade variável.	Max.: 31 °C Min.: 19 °C	Moderado
Cariri/Curimataú	Nebulosidade variável.	Max.: 32 °C Min.: 17 °C	Moderado
Sertão	Predomínio de sol.	Max.: 36 °C Min.: 21 °C	Moderado
Alto Sertão	Predomínio de sol.	Max.: 35 °C Min.: 19 °C	Moderado

#### Tábua de marés:11/10 (Porto de Cabedelo)

Hora (hh:mm)	Altura (m)
05:02	2,5
11:02	0,2
17:19	2,4
23:17	0,2

