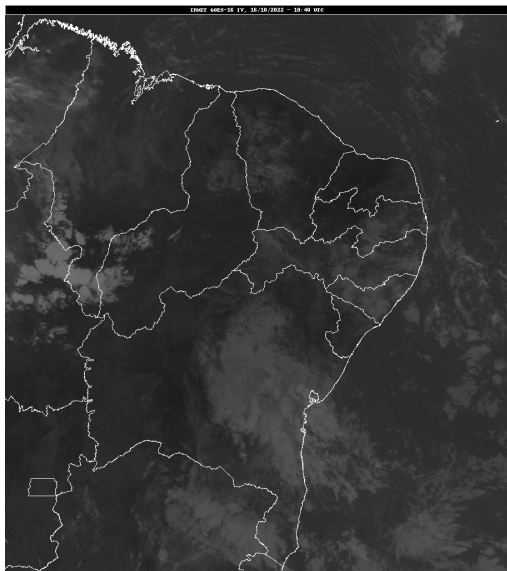


## Boletim de Análise e Previsão do Tempo sobre a Paraíba Sala de Situação

Campina Grande, 16 de outubro de 2022

### ANÁLISE METEOROLÓGICA

Fonte da Imagem: INMET



A nebulosidade se mantém variável sobre o setor leste do estado da Paraíba, podendo ser registradas chuvas fracas e passageiras em algumas áreas. No interior do Estado, predominam condições de calor e baixa umidade presente no ar.

### PREVISÃO PARA AS PRÓXIMAS 24 HORAS

Região	Análise	Temperaturas	Ventos
Litoral	Nebulosidade variável. Poderão ocorrer chuvas passageiras.	Max.: 30 °C Min.: 23 °C	Moderado
Brejo	Nebulosidade variável. Poderão ocorrer chuvas passageiras.	Max.: 29 °C Min.: 17 °C	Moderado
Agreste	Nebulosidade variável.	Max.: 31 °C Min.: 19 °C	Moderado
Cariri/Curimataú	Céu parcialmente nublado a claro.	Max.: 32 °C Min.: 17 °C	Moderado
Sertão	Predomínio de sol.	Max.: 36 °C Min.: 21 °C	Moderado
Alto Sertão	Predomínio de sol.	Max.: 35 °C Min.: 19 °C	Moderado

#### Tábua de marés:16/10 (Porto de Cabedelo)

Hora (hh:mm)	Altura (m)
01:54	0,9
08:15	1,7
13:54	1
20:36	1,7

