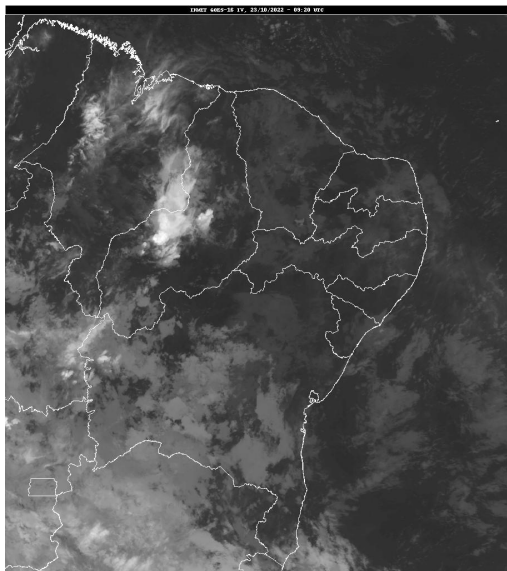


Boletim de Análise e Previsão do Tempo sobre a Paraíba Sala de Situação

Campina Grande, 23 de outubro de 2022

ANÁLISE METEOROLÓGICA

Fonte da Imagem: INMET



As condições de tempo deverão ser mantidas com nebulosidade variável sobre o setor leste do estado da Paraíba, onde poderão ser registradas chuvas fracas e passageiras no período noturno. Nas demais regiões do Estado, o sol e calor deverão predominar.

PREVISÃO PARA AS PRÓXIMAS 24 HORAS

Região	Análise	Temperaturas	Ventos
Litoral	Nebulosidade variável. Poderão ocorrer chuvas passageiras à noite.	Max.: 30 °C Min.: 23 °C	Moderado
Brejo	Nebulosidade variável. Poderão ocorrer chuvas passageiras à noite.	Max.: 29 °C Min.: 17 °C	Moderado
Agreste	Nebulosidade variável.	Max.: 32 °C Min.: 19 °C	Moderado
Cariri/Curimataú	Céu parcialmente nublado a claro.	Max.: 34 °C Min.: 17 °C	Moderado
Sertão	Predomínio de sol.	Max.: 36 °C Min.: 21 °C	Moderado
Alto Sertão	Predomínio de sol.	Max.: 35 °C Min.: 19 °C	Moderado

Tábua de marés:23/10 (Porto de Cabedelo)

Hora (hh:mm)	Altura (m)
02:45	2,3
08:53	0,3
15:04	2,3
21:04	0,3

