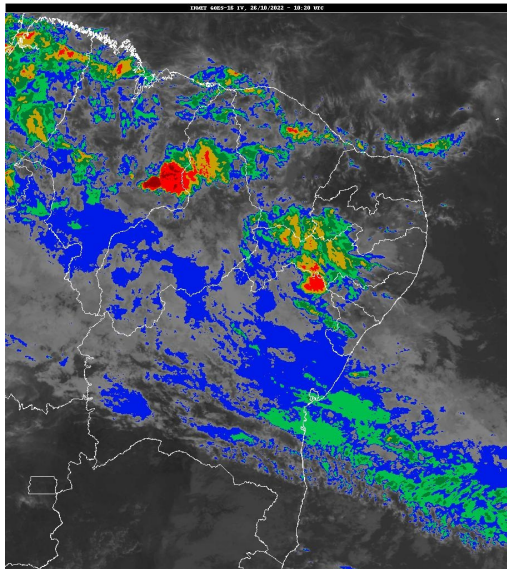


Boletim de Análise e Previsão do Tempo sobre a Paraíba Sala de Situação

Campina Grande, 26 de outubro de 2022

ANÁLISE METEOROLÓGICA

Imagem do satélite GOES – dia 26/10/22 às 07h20min Fonte: INMET



O setor oeste do Estado encontra-se com muitas nuvens associadas à configuração de ventos em altos e médios da atmosfera. No decorrer do dia o tempo deverá permanecer com sol, favorecendo aos registros altas temperaturas e baixos índices de umidade relativa do ar, principalmente no setor centro/oeste do Estado, no período da tarde. Por outro lado, no período noturno poderão ocorrer pancadas isoladas de chuva nas regiões do Alto Sertão e Sertão. As temperaturas máximas registradas a tarde de ontem em Areia; 26,3°C, Cabaceiras; 31,9°C, Campina Grande; 28,3°C, João Pessoa; 31,4°C, Monteiro; 32,6°C, Patos; 35,1°C e São Gonçalo; 35,4°C e, as mínimas registradas na madrugada de hoje em Areia; 20,4°C, Cabaceiras; 22,2°C, Campina Grande; 20,9°C, João Pessoa; 25,0°C, Monteiro; 21,6°C e São Gonçalo; 24,4°C. Fonte: INMET e AESA.

PREVISÃO PARA AS PRÓXIMAS 24 HORAS

Região	Análise	Temperaturas	Ventos
Litoral	Céu variando entre parcialmente nublado e claro.	Max.: 31 °C Min.: 24 °C	Moderado
Brejo	Céu variando entre parcialmente nublado e claro.	Max.: 28 °C Min.: 20 °C	Moderado
Agreste	Céu variando entre parcialmente nublado e claro.	Max.: 30 °C Min.: 20 °C	Moderado
Cariri/Curimataú	Céu variando entre parcialmente nublado e claro.	Max.: 33 °C Min.: 20 °C	Moderado
Sertão	Céu variando entre parcialmente nublado e claro. Poderão ocorrer pancadas isoladas de chuva, no período noturno.	Max.: 36 °C Min.: 24 °C	Moderado
Alto Sertão	Céu variando entre parcialmente nublado e claro. Poderão ocorrer pancadas isoladas de chuva, no período noturno.	Max.: 36 °C Min.: 23 °C	Moderado

Tábua de marés:26/10

(Porto de Cabedelo)

Hora (hh:mm)	Altura (m)
04:32	2,5

Boletim de Análise e Previsão do Tempo sobre a Paraíba Sala de Situação

Campina Grande, 26 de outubro de 2022

Hora (hh:mm)	Altura (m)
10:36	0,2
16:49	2,5
22:54	0,2

