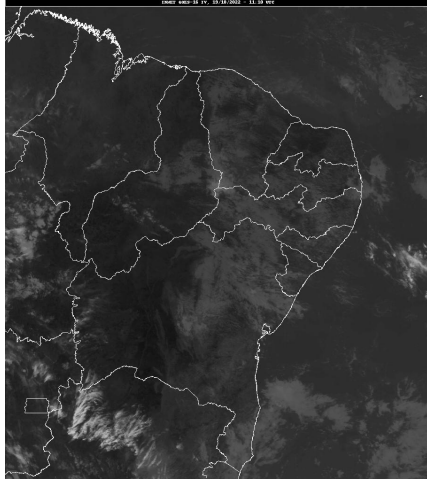


## INFORME METEOROLÓGICO DIÁRIO SALA DE SITUAÇÃO

Campina Grande, 19 de outubro de 2022

### Análise

O tempo deverá permanecer com nebulosidade variável, podendo ocorrer chuvas isoladas entre os períodos da tarde e noite no setor leste do Estado. Nas demais áreas do Estado, o sol e calor deverão continuar predominando.

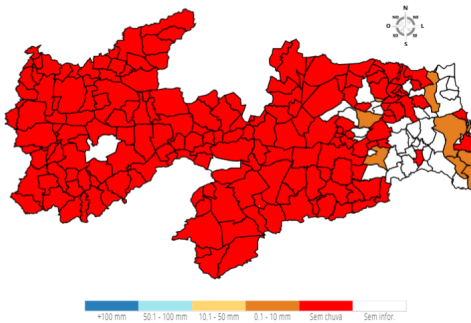


Fonte da Imagem: INMET

### Distribuição Espacial das Chuvas

No período das 07:00h do dia 18/10/2022 às 07:00h do dia 19/10/2022, foram informadas precipitações em 9 dos 242 postos pluviométricos monitorados pela AESA. A maior precipitação foi observada em Pitimbu : 4,0 mm.

PRECIPITAÇÃO MÁXIMA DOS MUNICÍPIOS/POSTOS NO DIA 19/10/2022



### Chuvas Acumuladas do Dia (mm) - 19/10

Posto Pluviométrico	Total 19/10
Pitimbu	4,0
Mamanguape/ASPLAN	1,8
Santa Rita	1,5
Alhandra	1,2
Conde/Açude Gramame Mamuaba	1,0
Areia	0,7
Borborema	0,6
Cabedelo	0,3
Ingá	0,3

### Chuvas Acumuladas no Mês (mm) - 01/10 - 19/10

(Valores acumulados acima de 15,00mm)

Posto Pluviométrico	Total 01/10 - 19/10
Mamanguape/ASPLAN	37,9
João Pessoa/DFAARA	22,8
Mataraca	22,3
Conde/Açude Gramame Mamuaba	21,9
Rio Tinto	21,7
Serraria	20,9
Caaporã	20,0
Areia	19,1
Pedro Régis	18,2
João Pessoa/CEDRES	17,9
Cabedelo	17,8
Conde	17,2
Alhandra	16,6
Pilõezinhos	16,4
Bananeiras	16,1
Borborema	15,3
Jacaraú	15,1
Pitimbu	15,0
Esperança/São Miguel	15,0

### Chuvas Acumuladas no Ano (mm) - 01/01 - 19/10

(Valores acumulados acima de 1.500,00mm)

Posto Pluviométrico	Total 01/01 - 19/10
João Pessoa/DFAARA	2.517,2
Lucena	2.268,2
Conde	2.215,1
Alhandra	2.211,0
Cabedelo	2.205,4
João Pessoa/CEDRES	2.176,2
Cabedelo/EMATER	2.136,5
João Pessoa/Mares	2.133,8
Bayeux	2.126,1
Caaporã	2.085,5
João Pessoa/Mangabeira	2.084,4
Marcação	2.045,8
Conde/Açude Gramame Mamuaba	2.031,8
Pitimbu	2.018,9
Bananeiras	1.952,0

<b>Posto Pluviométrico</b>	<b>Total</b> 01/01 - 19/10
Santa Rita	1.942,5
Baía da Traição	1.899,2
Mamanguape/ASPLAN	1.893,9
Rio Tinto	1.890,6
Mataraca	1.814,6
Pilões	1.721,6
Mamanguape	1.721,1
Pedro Régis	1.713,3
Borborema	1.671,6
Areia	1.666,9
Jacaraú	1.639,4
Capim	1.570,5
Cruz do Espírito Santo	1.564,8
Serra da Raiz	1.550,7
Pilões	1.550,1
Serraria	1.531,8
Solânea	1.510,1
Cachoeira dos Índios	1.509,5

**Qualquer dúvida entrar em contato com:**

Monitoramento Sala de Situação  
Tel. Fixo: (83) 3310-6367  
Cel: (83) 98841-9918  
email: gemoh@aes.pb.gov.br