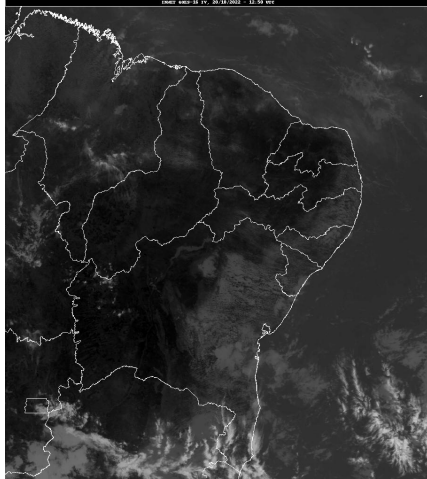


INFORME METEOROLÓGICO DIÁRIO SALA DE SITUAÇÃO

Campina Grande, 20 de outubro de 2022

Análise

Nesta manhã de quinta-feira, observa-se a presença de nebulosidade do tipo baixa em parte do Estado da Paraíba. No decorrer do dia, a nebulosidade fica variável e favorável à ocorrência de chuvas passageiras na faixa litorânea. Nas demais regiões o tempo deverá permanecer com sol, favorecendo aos registros de altas temperaturas e baixos índices de umidade relativa do ar, no período da tarde.

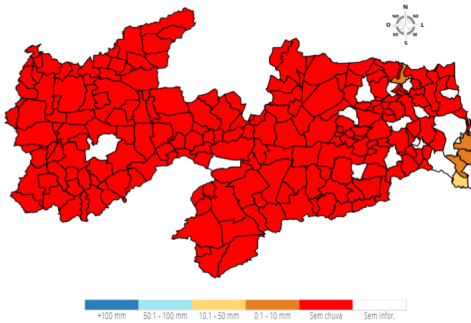


Fonte da Imagem: INMET

Distribuição Espacial das Chuvas

No período das 07:00h do dia 19/10/2022 às 07:00h do dia 20/10/2022, foram informadas precipitações em 5 dos 242 postos pluviométricos monitorados pela AESA. A maior precipitação foi observada em Caaporã : 10,0 mm.

PRECIPITAÇÃO MÁXIMA DOS MUNICÍPIOS/POSTOS NO DIA 20/10/2022



Chuvas Acumuladas do Dia (mm) - 20/10

Posto Pluviométrico	Total 20/10
Caaporã	10,0
Alhandra	8,6
Conde/Açude Gramame Mamuaba	1,6
Caiçara	1,2
João Pessoa/CEDRES	0,2

Chuvas Acumuladas no Mês (mm) - 01/10 - 20/10

(Valores acumulados acima de 15,00mm)

Posto Pluviométrico	Total 01/10 - 20/10
Caaporã	44,0
Mamanguape/ASPLAN	37,9
Alhandra	25,2
Conde/Açude Gramame Mamuaba	23,5
João Pessoa/DFAARA	22,8
Mataraca	22,3
Rio Tinto	21,7
Serraria	20,9
Areia	19,1
João Pessoa/CEDRES	18,3
Pedro Régis	18,2
Cabedelo	17,8
Conde	17,2
Pilõezinhos	16,4
Bananeiras	16,1
Borborema	15,3
Jacaraú	15,1
Pitimbu	15,0
Esperança/São Miguel	15,0

Chuvas Acumuladas no Ano (mm) - 01/01 - 20/10

(Valores acumulados acima de 1.500,00mm)

Posto Pluviométrico	Total 01/01 - 20/10
João Pessoa/DFAARA	2.517,2
Lucena	2.268,2
Alhandra	2.219,6
Conde	2.215,1
Cabedelo	2.205,4
João Pessoa/CEDRES	2.176,6
Cabedelo/EMATER	2.136,5
João Pessoa/Mares	2.133,8
Bayeux	2.126,1
Caaporã	2.109,5
João Pessoa/Mangabeira	2.084,4
Marcação	2.045,8
Conde/Açude Gramame Mamuaba	2.033,4
Pitimbu	2.018,9
Bananeiras	1.952,0

Posto Pluviométrico	Total 01/01 - 20/10
Santa Rita	1.942,5
Baía da Traição	1.899,2
Mamanguape/ASPLAN	1.893,9
Rio Tinto	1.890,6
Mataraca	1.814,6
Pilões	1.721,6
Mamanguape	1.721,1
Pedro Régis	1.713,3
Borborema	1.671,6
Areia	1.666,9
Jacaraú	1.639,4
Capim	1.570,5
Cruz do Espírito Santo	1.565,2
Serra da Raiz	1.550,7
Pilões	1.550,1
Serraria	1.531,8
Solânea	1.510,1
Cachoeira dos Índios	1.509,5

Qualquer dúvida entrar em contato com:

Monitoramento Sala de Situação
Tel. Fixo: (83) 3310-6367
Cel: (83) 98841-9918
email: gemoh@aes.pb.gov.br