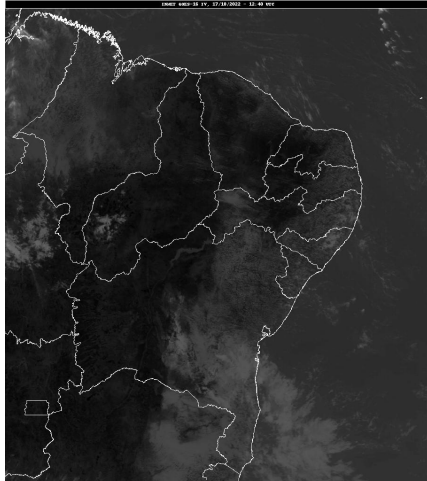


## INFORME METEOROLÓGICO DIÁRIO SALA DE SITUAÇÃO

Campina Grande, 17 de outubro de 2022

### Análise

Nesta manhã de segunda-feira, observa-se a condição de nebulosidade reduzida em praticamente todo território paraibano. Devem ser mantidas as condições de nebulosidade variável sobre o setor leste do estado da Paraíba, onde poderão ser registradas chuvas fracas e passageiras no período noturno. Nos demais setores o tempo deverá permanecer com sol, favorecendo aos registros de altas temperaturas e baixos índices de umidade relativa do ar, no período da tarde.

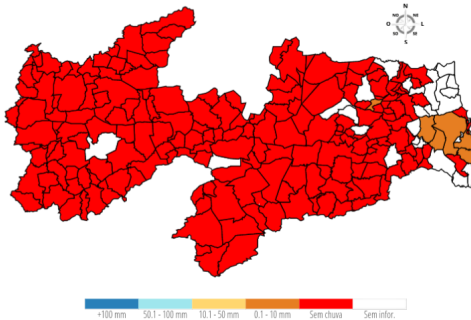


Fonte: INMET

### Distribuição Espacial das Chuvas

No período das 07:00h do dia 16/10/2022 às 07:00h do dia 17/10/2022, foram informadas precipitações em 8 dos 242 postos pluviométricos monitorados pela AESA. A maior precipitação foi observada em João Pessoa/CEDRES : 2,2 mm.

PRECIPITAÇÃO MÁXIMA DOS MUNICÍPIOS/POSTOS NO DIA 17/10/2022



### Chuvas Acumuladas do Dia (mm) - 17/10

Posto Pluviométrico	Total 17/10
João Pessoa/CEDRES	2,2
Conde/Açude Gramame Mamuaba	2,1
João Pessoa/DFAARA	1,6
Sapé	1,4
Conde	1,3
Santa Rita	1,2
Serraria	0,4

Posto Pluviométrico	Total 17/10
Cruz do Espírito Santo	0,4

### Chuvas Acumuladas no Mês (mm) - 01/10 - 17/10

(Valores acumulados acima de 15,00mm)

Posto Pluviométrico	Total 01/10 - 17/10
Mamanguape/ASPLAN	36,1
João Pessoa/DFAARA	22,6
Mataraca	22,3
Rio Tinto	21,7
Serraria	20,9
Conde/Açude Gramame Mamuaba	20,9
Areia	18,4
Pedro Régis	18,2
João Pessoa/CEDRES	17,9
Cabedelo	17,5
Conde	17,2
Pilõesinhos	16,4
Bananeiras	16,1
Caaporã	15,5
Alhandra	15,4
Esperança/São Miguel	15,0

### Chuvas Acumuladas no Ano (mm) - 01/01 - 17/10

(Valores acumulados acima de 1.500,00mm)

Posto Pluviométrico	Total 01/01 - 17/10
João Pessoa/DFAARA	2.517,0
Lucena	2.268,2
Conde	2.215,1
Alhandra	2.209,8
Cabedelo	2.205,1
João Pessoa/CEDRES	2.176,2
Cabedelo/EMATER	2.136,5
João Pessoa/Mares	2.133,8
Bayeux	2.126,1
João Pessoa/Mangabeira	2.084,4
Caaporã	2.081,0
Marcação	2.045,8
Conde/Açude Gramame Mamuaba	2.030,8

<b>Posto Pluviométrico</b>	<b>Total</b> 01/01 - 17/10
Pitimbu	2.014,4
Bananeiras	1.952,0
Santa Rita	1.941,0
Baía da Traição	1.899,2
Mamanguape/ASPLAN	1.892,1
Rio Tinto	1.890,6
Mataraca	1.814,6
Pilõezinhos	1.721,6
Mamanguape	1.721,1
Pedro Régis	1.713,3
Borborema	1.671,0
Areia	1.666,2
Jacaraú	1.638,7
Capim	1.570,5
Cruz do Espírito Santo	1.564,8
Serra da Raiz	1.550,7
Pilões	1.550,1
Serraria	1.531,8
Solânea	1.510,1
Cachoeira dos Índios	1.509,5

**Qualquer dúvida entrar em contato com:**

Monitoramento Sala de Situação  
Tel. Fixo: (83) 3310-6367  
Cel: (83) 98841-9918  
email: gemoh@aesa.pb.gov.br