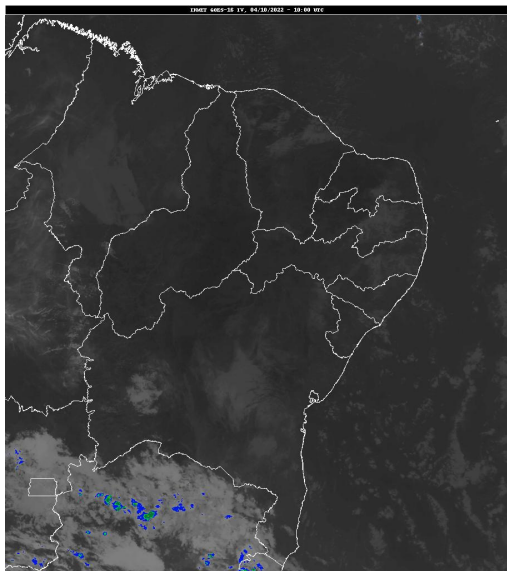


Boletim de Análise e Previsão do Tempo sobre a Paraíba Sala de Situação

Campina Grande, 04 de outubro de 2022

ANÁLISE METEOROLÓGICA

Inmet/Goes



A atmosfera tende a permanecer estável em grande parte da Paraíba. No decorrer do dia permanecerá o predomínio do sol com poucas nuvens, favorecendo o registro de temperaturas mais elevadas e baixo teor de umidade relativa nas regiões do Cariri/Curimataú, Sertão e Alto Sertão no período da tarde.

PREVISÃO PARA AS PRÓXIMAS 24 HORAS

Região	Análise	Temperaturas	Ventos
Litoral	Sol ente algumas nuvens.	Max.: 30 °C Min.: 23 °C	Moderado
Brejo	Sol ente algumas nuvens.	Max.: 28 °C Min.: 17 °C	Moderado
Agreste	Sol entre algumas nuvens.	Max.: 30 °C Min.: 19 °C	Moderado
Cariri/Curimataú	Predomínio de sol.	Max.: 32 °C Min.: 17 °C	Moderado
Sertão	Predomínio de sol.	Max.: 36 °C Min.: 21 °C	Moderado
Alto Sertão	Predomínio de sol.	Max.: 35 °C Min.: 19 °C	Moderado

Tábua de marés:04/10 (Porto de Cabedelo)

Hora (hh:mm)	Altura (m)
05:45	0,7
12:11	1,9
18:13	0,8

