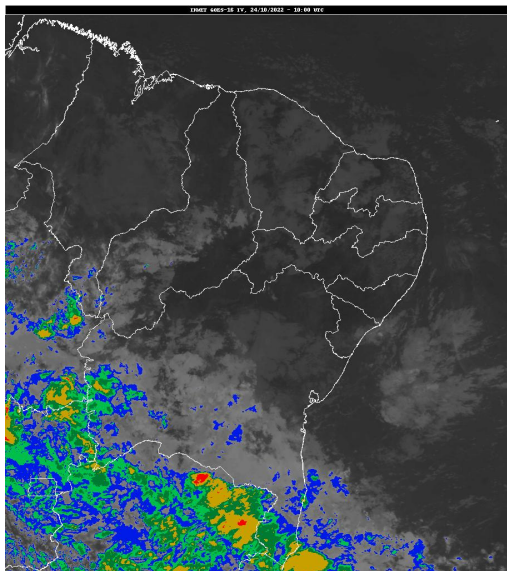


Boletim de Análise e Previsão do Tempo sobre a Paraíba Sala de Situação

Campina Grande, 24 de outubro de 2022

ANÁLISE METEOROLÓGICA

Inmet/Goes



O transporte de umidade oriunda do oceano Atlântico em direção à costa leste, trazida pelos ventos em baixos níveis da atmosfera, poderão contribuir para a ocorrência de chuvas esparsas no setor leste. Nos demais setores poderão ocorrer chuvas pontuais entre a tarde e a noite.

PREVISÃO PARA AS PRÓXIMAS 24 HORAS

Região	Análise	Temperaturas	Ventos
Litoral	Nebulosidade variável. Poderão ocorrer chuvas passageiras à noite.	Max.: 30 °C Min.: 23 °C	Moderado
Brejo	Nebulosidade variável. Poderão ocorrer chuvas passageiras à noite.	Max.: 29 °C Min.: 17 °C	Moderado
Agreste	Nebulosidade variável.	Max.: 32 °C Min.: 19 °C	Moderado
Cariri/Curimataú	Céu parcialmente nublado a claro.	Max.: 34 °C Min.: 17 °C	Moderado
Sertão	Predomínio de sol.	Max.: 36 °C Min.: 21 °C	Moderado
Alto Sertão	Predomínio de sol.	Max.: 35 °C Min.: 19 °C	Moderado

Tábua de marés:24/10 (Porto de Cabedelo)

Hora (hh:mm)	Altura (m)
03:19	2,4
09:23	0,2
15:39	2,4
21:41	0,2

