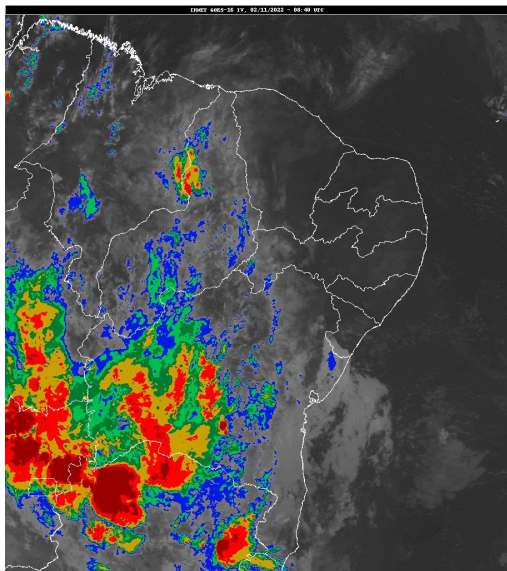


Boletim de Análise e Previsão do Tempo sobre a Paraíba Sala de Situação

Campina Grande, 02 de novembro de 2022

ANÁLISE METEOROLÓGICA

Imagem do satélite GOES – dia 02/11/22 às 05h40min Fonte: INMET



Observa-se reduzida nebulosidade em praticamente todo estado da Paraíba. No entanto, no período noturno poderá ocorrer um aumento na nebulosidade no extremo oeste, associado a configuração dos ventos nos altos níveis da atmosfera. Com isso, poderão ocorrer chuvas em pontos isolados no Alto Sertão. No decorrer do dia o tempo deverá permanecer com sol e poucas nuvens. As temperaturas máximas registradas na tarde de ontem em Areia; 30,4°C, Cabaceiras; 35,5°C, Campina Grande; 31,8°C, João Pessoa; 32,0°C, Monteiro; 33,8°C, Patos; 37,5°C e São Gonçalo; 36,4°C e, as mínimas registradas na madrugada de hoje em Areia; 19,8°C, Cabaceiras; 20,1°C, Campina Grande; 20,5°C, João Pessoa; 24,3°C, Monteiro; 21,3°C e São Gonçalo; 21,5°C. Fonte: INMET e AESA.

PREVISÃO PARA AS PRÓXIMAS 24 HORAS

Região	Análise	Temperaturas	Ventos
Litoral	Céu parcialmente nublado a claro.	Max.: 31 °C Min.: 24 °C	Moderado
Brejo	Céu parcialmente nublado a claro.	Max.: 29 °C Min.: 20 °C	Moderado
Agreste	Céu parcialmente nublado a claro.	Max.: 30 °C Min.: 20 °C	Moderado
Cariri/Curimataú	Céu parcialmente nublado a claro.	Max.: 33 °C Min.: 20 °C	Moderado
Sertão	Céu variando de claro a parcialmente nublado.	Max.: 36 °C Min.: 24 °C	Moderado
Alto Sertão	Céu variando de claro a parcialmente nublado. Poderão ocorrer chuvas em pontos isolados, no período noturno.	Max.: 36 °C Min.: 23 °C	Moderado

Tábua de marés:02/11 (Porto de Cabedelo)

Hora (hh:mm)	Altura (m)
05:28	0,6
11:53	1,9
17:54	0,8

