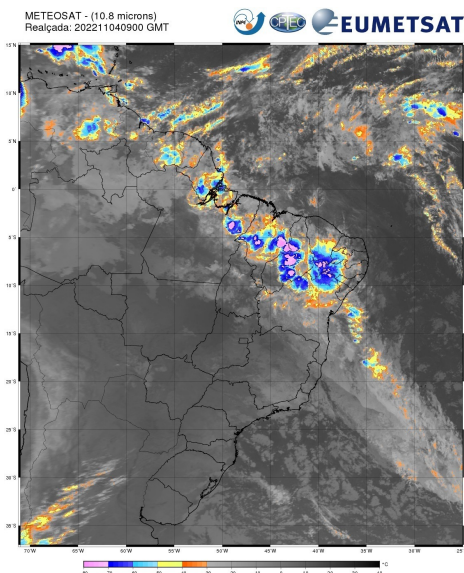


Boletim de Análise e Previsão do Tempo sobre a Paraíba Sala de Situação

Campina Grande, 04 de novembro de 2022

ANÁLISE METEOROLÓGICA

Imagem do satélite GOES – dia 04/11/22 às 06h00min Fonte: CPTEC/INPE



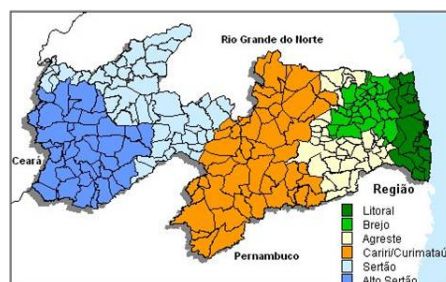
O setor centro/oeste da Paraíba encontra-se com muitas nuvens associadas à configuração dos ventos em altos e médios níveis da atmosfera. Com isso, são esperadas chuvas isoladas nas regiões do Alto Sertão, Sertão e Cariri, podendo se estender de forma mais isolada para as regiões do Agreste e Brejo. As temperaturas máximas registradas na tarde de ontem em Areia; 30,6°C, Cabaceiras; 33,7°C, Campina Grande; 32,3°C, João Pessoa; 32,4°C, Monteiro; 33,8°C, Patos; 38,1°C e São Gonçalo; 36,8°C e, as mínimas registradas na madrugada de hoje em Areia; 20,4°C, Cabaceiras; 22,1°C, Campina Grande; 21,2°C, João Pessoa; 25,1°C, Monteiro; 20,4°C e São Gonçalo; 23,6°C. Fonte: INMET e AESA.

PREVISÃO PARA AS PRÓXIMAS 24 HORAS

Região	Análise	Temperaturas	Ventos
Litoral	Céu parcialmente nublado a claro.	Max.: 31 °C Min.: 24 °C	Moderado
Brejo	Céu parcialmente nublado a claro. Poderão ocorrer chuvas pontuais.	Max.: 29 °C Min.: 20 °C	Moderado
Agreste	Céu parcialmente nublado. Existe a possibilidade de ocorrência de pancadas de chuva isoladas.	Max.: 30 °C Min.: 20 °C	Moderado
Cariri/Curimataú	Céu parcialmente nublado. São esperadas chuvas isoladas.	Max.: 33 °C Min.: 20 °C	Moderado
Sertão	Céu parcialmente nublado. São esperadas chuvas isoladas.	Max.: 37 °C Min.: 24 °C	Moderado
Alto Sertão	Céu parcialmente nublado. São esperadas chuvas isoladas.	Max.: 36 °C Min.: 23 °C	Moderado

Tábua de marés:04/11 (Porto de Cabedelo)

Hora (hh:mm)	Altura (m)
01:11	2,2
07:30	0,4
13:47	2,2
19:49	0,5





Agência Executiva de Gestão das Águas do Estado da
Paraíba



Somos todos
PARAÍBA
Governo do Estado

Boletim de Análise e Previsão do Tempo sobre a Paraíba ***Sala de Situação***

Campina Grande, 04 de novembro de 2022