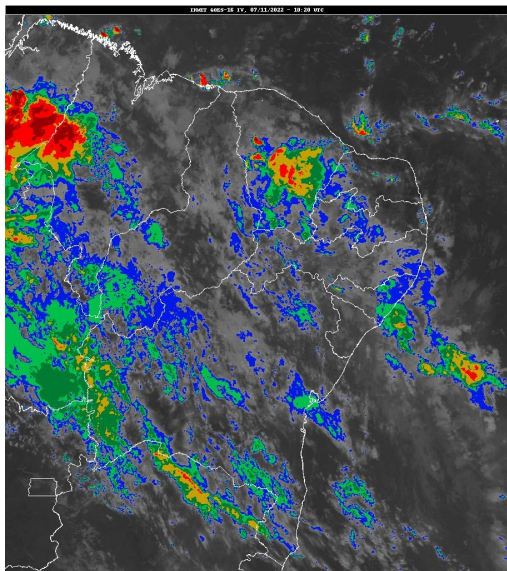


Boletim de Análise e Previsão do Tempo sobre a Paraíba Sala de Situação

Campina Grande, 07 de novembro de 2022

ANÁLISE METEOROLÓGICA

Imagem do satélite GOES – dia 07/11/2022 às 07h20min Fonte: INMET



Permanece a condição de muitas nuvens sobre o setor centro/oeste da Paraíba, associada à configuração dos ventos em altos e médios níveis da atmosfera. Com isso, são esperadas chuvas isoladas principalmente nas regiões do Alto Sertão, Sertão e Cariri, podendo se estender de forma mais isolada para as regiões do Litoral, Agreste e Brejo. As temperaturas máximas registradas na tarde de ontem em Areia; 29,3°C, Cabaceiras; 32,3°C, Campina Grande; 28,5°C, João Pessoa; 31,6°C, Monteiro; 28,9°C e São Gonçalo; 33,0°C e, as mínimas registradas na madrugada de hoje em Areia; 20,3°C, Cabaceiras; 21,4°C, Campina Grande; 21,0°C, João Pessoa; 24,2°C, Monteiro; 20,4°C e São Gonçalo; 23,0°C. Fonte: INMET e AESA.

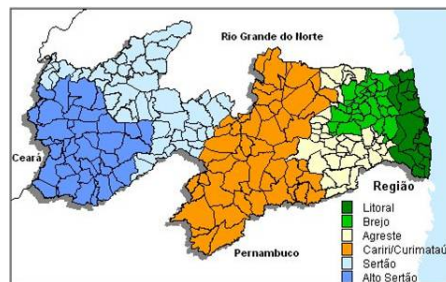
PREVISÃO PARA AS PRÓXIMAS 24 HORAS

Região	Análise	Temperaturas	Ventos
Litoral	Nebulosidade variável com possibilidade de chuvas isoladas.	Max.: 31 °C Min.: 24 °C	Moderado
Brejo	Nebulosidade variável com possibilidade de chuvas isoladas.	Max.: 28 °C Min.: 21 °C	Moderado
Agreste	Nebulosidade variável com ocorrência de chuvas isoladas.	Max.: 30 °C Min.: 21 °C	Moderado
Cariri/Curimataú	Nebulosidade variável com ocorrência de pancadas de chuva.	Max.: 33 °C Min.: 21 °C	Moderado
Sertão	Nebulosidade variável com ocorrência de pancadas de chuva.	Max.: 36 °C Min.: 24 °C	Moderado
Alto Sertão	Nebulosidade variável com ocorrência de pancadas de chuva.	Max.: 36 °C Min.: 23 °C	Moderado

Tábua de marés:07/11

(Porto de Cabedelo)

Hora (hh:mm)	Altura (m)
03:24	2,4
09:26	0,3
15:47	2,4
21:47	0,2





Agência Executiva de Gestão das Águas do Estado da
Paraíba



Somos todos
PARAÍBA
Governo do Estado

Boletim de Análise e Previsão do Tempo sobre a Paraíba ***Sala de Situação***

Campina Grande, 07 de novembro de 2022