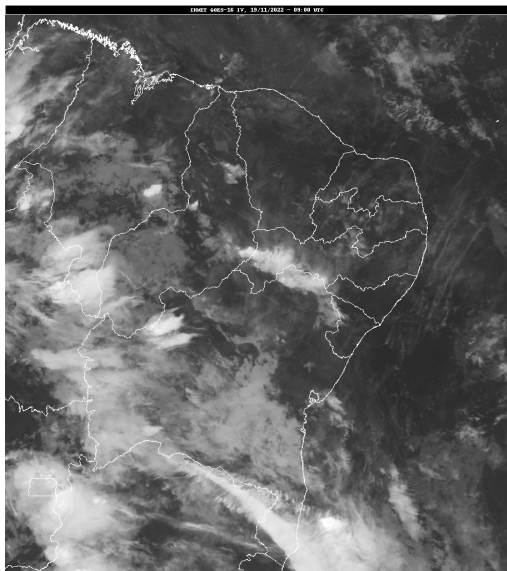


Boletim de Análise e Previsão do Tempo sobre a Paraíba Sala de Situação

Campina Grande, 19 de novembro de 2022

ANÁLISE METEOROLÓGICA

Fonte da Imagem: INMET



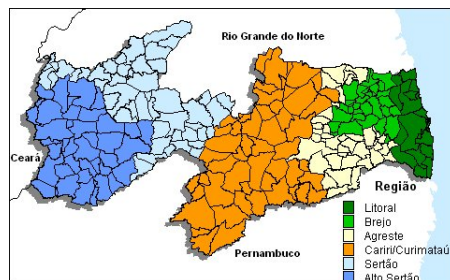
Neste sábado, o sol aparece entre algumas nuvens sobre todo o estado da Paraíba. A circulação dos ventos nos médios e altos níveis da atmosfera poderá favorecer na ocorrência de chuvas pontuais no setor oeste do Estado. Nas demais áreas, a nebulosidade fica variável e apenas eventos fracos e passageiros poderão ser registrados.

PREVISÃO PARA AS PRÓXIMAS 24 HORAS

Região	Análise	Temperaturas	Ventos
Litoral	Nebulosidade variável. Poderão ocorrer chuvas isoladas e ocasionais.	Max.: 32 °C Min.: 24 °C	Moderado
Brejo	Nebulosidade variável.	Max.: 29 °C Min.: 21 °C	Moderado
Agreste	Céu parcialmente nublado a claro.	Max.: 31 °C Min.: 21 °C	Moderado
Cariri/Curimataú	Céu parcialmente nublado a claro.	Max.: 34 °C Min.: 21 °C	Moderado
Sertão	Céu parcialmente nublado a claro.	Max.: 36 °C Min.: 24 °C	Moderado
Alto Sertão	Céu parcialmente nublado a claro. Poderão ocorrer chuvas pontuais no período noturno.	Max.: 36 °C Min.: 23 °C	Moderado

Tábua de marés:19/11 (Porto de Cabedelo)

Hora (hh:mm)	Altura (m)
00:38	2
06:54	0,6
13:08	2
19:08	0,7





Agência Executiva de Gestão das Águas do Estado da
Paraíba



Somos todos
PARAÍBA
Governo do Estado

Boletim de Análise e Previsão do Tempo sobre a Paraíba ***Sala de Situação***

Campina Grande, 19 de novembro de 2022