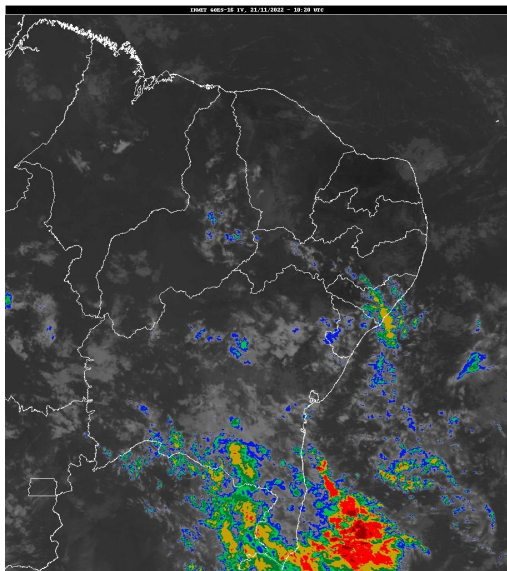


Boletim de Análise e Previsão do Tempo sobre a Paraíba Sala de Situação

Campina Grande, 21 de novembro de 2022

ANÁLISE METEOROLÓGICA

Imagem do satélite GOES – dia 21/11/2022 às 07h20min Fonte: INMET



Permanece a condição de reduzida nebulosidade em praticamente todo estado da Paraíba. No decorrer do dia o tempo deverá permanecer com sol, favorecendo aos registros de altas temperaturas e baixos índices de umidade relativa do ar, principalmente no setor centro/oeste do Estado, no período da tarde. As temperaturas máximas registradas na tarde de ontem em Areia; 29,7°C, Cabaceiras; 34,2°C, Campina Grande; 30,7°C, João Pessoa; 31,6°C, Monteiro; 31,8°C e São Gonçalo; 34,0°C e, as mínimas registradas na madrugada de hoje em Areia; 19,7°C, Cabaceiras; 21,1°C, Campina Grande; 20,0°C, João Pessoa; 24,1°C, Monteiro; 18,6°C e São Gonçalo; 22,2°C. Fonte: INMET e AESA.

PREVISÃO PARA AS PRÓXIMAS 24 HORAS

Região	Análise	Temperaturas	Ventos
Litoral	Céu parcialmente nublado a claro.	Max.: 32 °C Min.: 24 °C	Moderado
Brejo	Céu parcialmente nublado a claro.	Max.: 29 °C Min.: 21 °C	Moderado
Agreste	Céu parcialmente nublado a claro.	Max.: 32 °C Min.: 21 °C	Moderado
Cariri/Curimataú	Céu claro.	Max.: 34 °C Min.: 21 °C	Moderado
Sertão	Céu claro.	Max.: 36 °C Min.: 24 °C	Moderado
Alto Sertão	Céu claro.	Max.: 36 °C Min.: 23 °C	Moderado

Tábua de marés:21/11 (Porto de Cabedelo)

Hora (hh:mm)	Altura (m)
02:06	2,2
08:11	0,4
14:26	2,3
20:32	0,4

