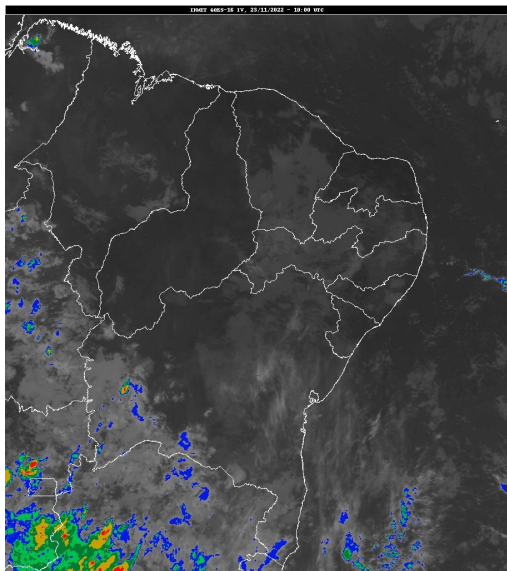


Boletim de Análise e Previsão do Tempo sobre a Paraíba Sala de Situação

Campina Grande, 23 de novembro de 2022

ANÁLISE METEOROLÓGICA

Imagem do satélite GOES – dia 23/11/2022 às 07h00min Fonte: INMET



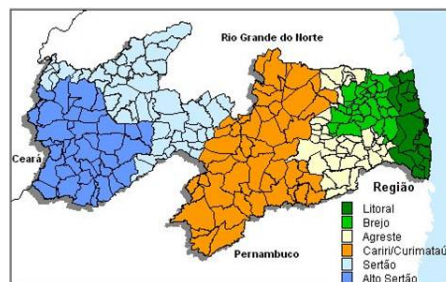
Grande parte do estado da Paraíba encontra-se com nebulosidade do tipo "baixa" associada ao transporte de umidade oriunda do oceano Atlântico em direção ao continente, trazida pelos ventos em baixos níveis da atmosfera. No decorrer do dia a nebulosidade deverá variar com possibilidade de ocorrência de chuvas isoladas e ocasionais. As temperaturas máximas registradas na tarde de ontem em Areia; 27,0°C, Cabaceiras; 31,9°C, Campina Grande; 30,7°C, João Pessoa; 30,8°C, Monteiro; 31,4°C, Patos; 36,2°C e São Gonçalo; 35,5°C e, as mínimas registradas na madrugada de hoje em Areia; 19,3°C, Cabaceiras; 20,3°C, Campina Grande; 19,3°C, João Pessoa; 23,7°C, Monteiro; 20,2°C e São Gonçalo; 24,6°C. Fonte: INMET e AESA.

PREVISÃO PARA AS PRÓXIMAS 24 HORAS

Região	Análise	Temperaturas	Ventos
Litoral	Céu parcialmente nublado com possibilidade de chuvas ocasionais e pontuais.	Max.: 31 °C Min.: 24 °C	Moderado
Brejo	Céu parcialmente nublado com possibilidade de chuvas ocasionais e pontuais.	Max.: 29 °C Min.: 21 °C	Moderado
Agreste	Céu parcialmente nublado com possibilidade de chuvas ocasionais e pontuais.	Max.: 30 °C Min.: 21 °C	Moderado
Cariri/Curimataú	Céu parcialmente nublado.	Max.: 34 °C Min.: 21 °C	Moderado
Sertão	Céu parcialmente nublado.	Max.: 36 °C Min.: 24 °C	Moderado
Alto Sertão	Céu parcialmente nublado.	Max.: 35 °C Min.: 23 °C	Moderado

Tábua de marés:23/11 (Porto de Cabedelo)

Hora (hh:mm)	Altura (m)
03:28	2,4
09:30	0,3
15:47	2,4
21:56	0,2





Agência Executiva de Gestão das Águas do Estado da
Paraíba



Somos todos
PARAÍBA
Governo do Estado

Boletim de Análise e Previsão do Tempo sobre a Paraíba ***Sala de Situação***

Campina Grande, 23 de novembro de 2022