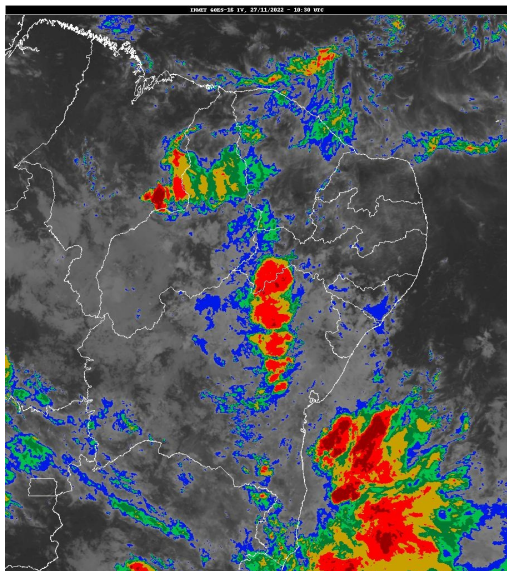


## Boletim de Análise e Previsão do Tempo sobre a Paraíba Sala de Situação

Campina Grande, 27 de novembro de 2022

### ANÁLISE METEOROLÓGICA

Imagem do satélite GOES – dia 27/11/2022 às 07h30min Fonte: INMET



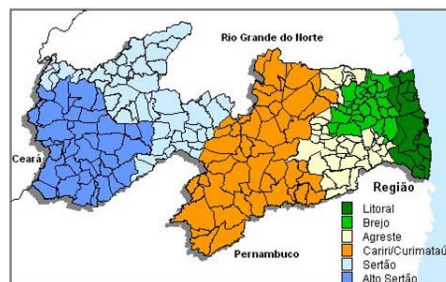
Houve um aumento na nebulosidade sobre o setor centro/oeste da Paraíba associado à configuração dos ventos em altos níveis da atmosfera. No decorrer do dia o tempo deverá permanecer com sol, favorecendo aos registros de altas temperaturas e baixos índices de umidade relativa do ar, principalmente no setor centro/oeste do Estado, no período da tarde. No entanto, no período noturno poderão ocorrer chuvas isoladas na região do Alto Sertão. As temperaturas máximas registradas na tarde de ontem em Areia; 29,9°C, Cabaceiras; 34,9°C, Campina Grande; 31,5°C, João Pessoa; 32,2°C, Monteiro; 32,5°C e São Gonçalo; 35,6°C e, as mínimas registradas na madrugada de hoje em Areia; 20,8°C, Cabaceiras; 21,8°C, Campina Grande; 21,4°C, João Pessoa; 25,6°C, Monteiro; 20,9°C e São Gonçalo; 24,2°C. Fonte: INMET e AESA.

### PREVISÃO PARA AS PRÓXIMAS 24 HORAS

Região	Análise	Temperaturas	Ventos
Litoral	Céu parcialmente nublado a claro.	Max.: 32 °C Min.: 24 °C	Moderado
Brejo	Céu parcialmente nublado a claro.	Max.: 29 °C Min.: 21 °C	Moderado
Agreste	Céu parcialmente nublado a claro.	Max.: 31 °C Min.: 21 °C	Moderado
Cariri/Curimataú	Céu parcialmente nublado a claro.	Max.: 34 °C Min.: 21 °C	Moderado
Sertão	Céu parcialmente nublado a claro.	Max.: 36 °C Min.: 24 °C	Moderado
Alto Sertão	Céu parcialmente nublado a claro. Poderão ocorrer chuvas isoladas, no período noturno.	Max.: 35 °C Min.: 23 °C	Moderado

#### Tábua de marés:27/11 (Porto de Cabedelo)

Hora (hh:mm)	Altura (m)
00:15	0,2
06:38	2,2
12:34	0,5
18:53	2,3





Agência Executiva de Gestão das Águas do Estado da  
Paraíba



*Somos todos*  
**PARAÍBA**  
Governo do Estado

---

## **Boletim de Análise e Previsão do Tempo sobre a Paraíba** ***Sala de Situação***

**Campina Grande, 27 de novembro de 2022**