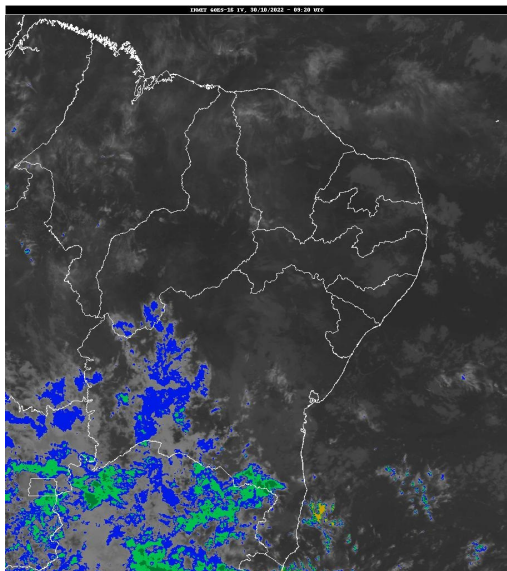


Boletim de Análise e Previsão do Tempo sobre a Paraíba Sala de Situação

Campina Grande, 30 de outubro de 2022

ANÁLISE METEOROLÓGICA

Imagem do satélite GOES – dia 30/10/22 às 06h40min Fonte: INMET



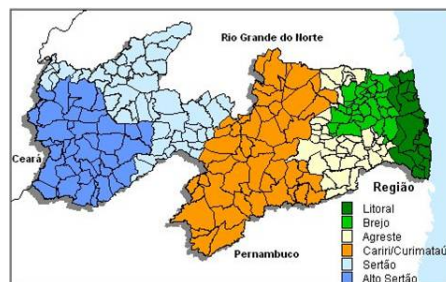
Observa-se a presença de alguns núcleos de chuva sobre o Litoral Norte, associada ao deslocamento de umidade oriunda do oceano Atlântico, trazida pelos ventos em baixos níveis da atmosfera. Com isso, poderão ocorrer chuvas passageiras e pontuais na faixa litorânea, podendo se entender para algumas áreas pontuais do Brejo. No decorrer do dia o tempo deverá permanecer com sol, favorecendo aos registros de altas temperaturas e baixos índices de umidade relativa do ar, principalmente no setor centro/oeste do Estado, no período da tarde. As temperaturas máximas registradas na tarde de ontem em Areia; 29,4°C, Cabaceiras; 33,5°C, Campina Grande; 30,7°C, João Pessoa; 32,4°C, Monteiro; 33,4°C, Patos; 37,5°C e São Gonçalo; 36,2°C e, as mínimas registradas na madrugada de hoje em Areia; 20,1°C, Cabaceiras; 20,6°C, Campina Grande; 20,4°C, João Pessoa; 25,4°C, Monteiro; 18,9°C e São Gonçalo; 23,2°C. Fonte: INMET e AESA.

PREVISÃO PARA AS PRÓXIMAS 24 HORAS

Região	Análise	Temperaturas	Ventos
Litoral	Céu parcialmente nublado a claro. Poderão ocorrer chuvas passageiras e pontuais.	Max.: 31 °C Min.: 24 °C	Moderado
Brejo	Céu parcialmente nublado a claro.	Max.: 29 °C Min.: 20 °C	Moderado
Agreste	Céu parcialmente nublado a claro.	Max.: 30 °C Min.: 20 °C	Moderado
Cariri/Curimataú	Céu parcialmente nublado a claro.	Max.: 33 °C Min.: 20 °C	Moderado
Sertão	Céu claro.	Max.: 36 °C Min.: 24 °C	Moderado
Alto Sertão	Céu claro.	Max.: 36 °C Min.: 23 °C	Moderado

Tábua de marés:30/10 (Porto de Cabedelo)

Hora (hh:mm)	Altura (m)
01:13	0,4
07:43	2,1
13:38	0,7



Boletim de Análise e Previsão do Tempo sobre a Paraíba *Sala de Situação*

Campina Grande, 30 de outubro de 2022

Hora (hh:mm)	Altura (m)
20:02	2,1