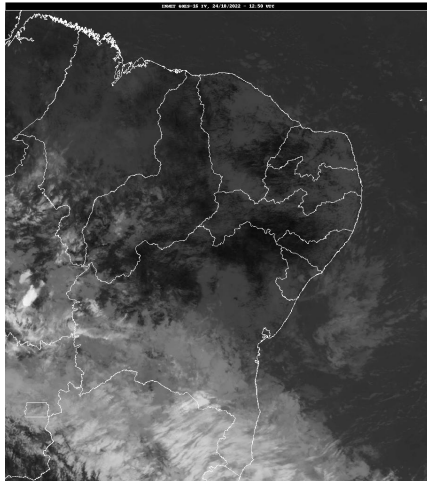


INFORME METEOROLÓGICO DIÁRIO SALA DE SITUAÇÃO

Campina Grande, 24 de outubro de 2022

Análise

O transporte de umidade oriunda do oceano Atlântico em direção à costa leste, trazida pelos ventos em baixos níveis da atmosfera, poderão contribuir para a ocorrência de chuvas esparsas no setor leste. Nos demais setores poderão ocorrer chuvas pontuais entre a tarde e a noite.

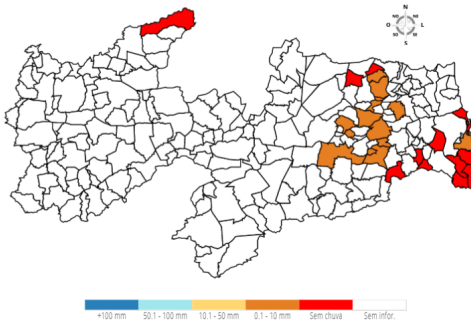


Fonte da Imagem: INMET

Distribuição Espacial das Chuvas

No período das 07:00h do dia 23/10/2022 às 07:00h do dia 24/10/2022, foram informadas precipitações em 14 dos 242 postos pluviométricos monitorados pela AESA. A maior precipitação foi observada em João Pessoa/DFAARA : 4,2 mm.

PRECIPITAÇÃO MÁXIMA DOS MUNICÍPIOS/POSTOS NO DIA 24/10/2022



Chuvas Acumuladas do Dia (mm) - 24/10

Posto Pluviométrico	Total 24/10
João Pessoa/DFAARA	4,2
Alagoa Grande	3,7
Guarabira	1,5
Riachão do Bacamarte	1,3
Esperança	1,1
Bananeiras	1,0
Borborema	0,8
Campina Grande/EMBRAPA	0,8
Ingá	0,8

Posto Pluviométrico	Total 24/10
Serraria	0,7
Areia	0,6
São Sebastião de Lagoa de Roça	0,6
Dona Inês	0,4
Juarez Távora	0,3

Chuvas Acumuladas no Mês (mm) - 01/10 - 24/10 (Valores acumulados acima de 15,00mm)

Posto Pluviométrico	Total 01/10 - 24/10
Caaporã	44,0
Mamanguape/ASPLAN	37,9
João Pessoa/DFAARA	27,0
Alhandra	27,0
Conde/Açude Gramame Mamuaba	23,5
São José de Piranhas	23,0
Mataraca	22,3
Serraria	22,0
Rio Tinto	21,7
Areia	19,7
João Pessoa/CEDRES	18,3
Pedro Régis	18,2
Cabedelo	17,9
Conde	17,2
Bananeiras	17,1
Borborema	16,5
Pilõesinhos	16,4
Guarabira	16,4
Jacaraú	15,3
Pitimbu	15,0
Esperança/São Miguel	15,0

Chuvas Acumuladas no Ano (mm) - 01/01 - 24/10 (Valores acumulados acima de 1.500,00mm)

Posto Pluviométrico	Total 01/01 - 24/10
João Pessoa/DFAARA	2.521,4
Lucena	2.268,2
Alhandra	2.221,4
Conde	2.215,1
Cabedelo	2.205,5

Posto Pluviométrico	Total 01/01 - 24/10
João Pessoa/CEDRES	2.176,6
Cabedelo/EMATER	2.136,5
João Pessoa/Mares	2.133,8
Bayeux	2.126,1
Caaporã	2.109,5
João Pessoa/Mangabeira	2.084,4
Marcação	2.045,8
Conde/Açude Gramame Mamuaba	2.033,4
Pitimbu	2.018,9
Bananeiras	1.953,0
Santa Rita	1.942,5
Baía da Traição	1.899,2
Mamanguape/ASPLAN	1.893,9
Rio Tinto	1.890,6
Mataraca	1.814,6
Pilões	1.721,6
Mamanguape	1.721,1
Pedro Régis	1.713,3
Borborema	1.672,8
Areia	1.667,5
Jacaraú	1.639,6
Capim	1.570,5
Cruz do Espírito Santo	1.565,2
Serra da Raiz	1.550,7
Pilões	1.550,1
Serraria	1.532,9
Solânea	1.510,1
Cachoeira dos Índios	1.509,5

Qualquer dúvida entrar em contato com:

Monitoramento Sala de Situação
Tel. Fixo: (83) 3310-6367
Cel: (83) 98841-9918
email: gemoh@aesa.pb.gov.br