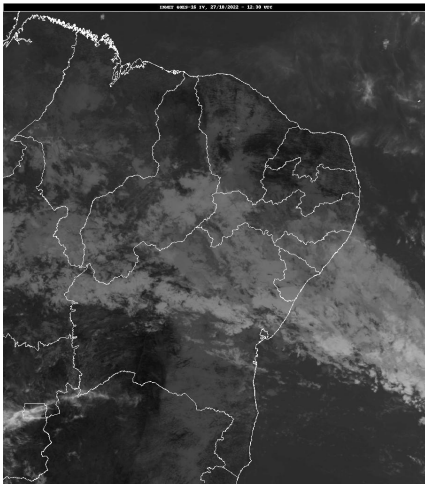


INFORME METEOROLÓGICO DIÁRIO SALA DE SITUAÇÃO

Campina Grande, 27 de outubro de 2022

Análise

Na manhã de hoje, observa-se a presença de nebulosidade baixa no setor centro/leste do Estado, associada ao transporte de umidade oriunda do oceano Atlântico em direção à costa leste, trazida pelos ventos em baixos níveis da atmosfera. Com isso, poderão ocorrer chuvas ocasionais e pontuais. Nas demais regiões o tempo deverá permanecer com sol, favorecendo aos registros de altas temperaturas e baixos índices de umidade relativa do ar, principalmente no setor centro/oeste do Estado, no período da tarde. As temperaturas máximas registradas na tarde de ontem em Areia; 27,5°C, Cabaceiras; 32,2°C, Campina Grande; 29,3°C, João Pessoa; 32,0°C, Monteiro; 31,8°C, Patos; 35,2°C e São Gonçalo; 34,7°C e, as mínimas registradas na madrugada de hoje em Areia; 20,4°C, Cabaceiras; 21,5°C, Campina Grande; 20,9°C, João Pessoa; 24,6°C, Monteiro; 19,7°C e São Gonçalo; 24,1°C. Fonte: INMET e AESA.

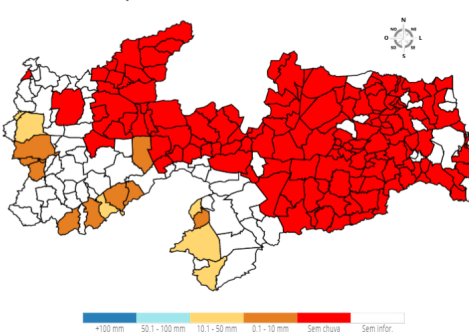


Fonte da Imagem: INMET

Distribuição Espacial das Chuvas

No período das 07:00h do dia 26/10/2022 às 07:00h do dia 27/10/2022, foram informadas precipitações em 16 dos 242 postos pluviométricos monitorados pela AESA. A maior precipitação foi observada em Cajazeiras/Açude Engenheiro Avidos : 28,9 mm.

PRECIPITAÇÃO MÁXIMA DOS MUNICÍPIOS/POSTOS NO DIA 27/10/2022



Chuvas Acumuladas do Dia (mm) - 27/10

Posto Pluviométrico	Total 27/10
Cajazeiras/Açude Engenheiro Avidos	28,9
São Sebastião do Umbuzeiro	19,8

Posto Pluviométrico	Total 27/10
Monteiro/EMBRAPA	19,7
Bom Jesus	15,5
Tavares	14,2
Ouro Velho	10,4
Princesa Isabel	8,5
Juru	4,5
Manaíra	4,1
São José de Piranhas	3,7
Cajazeiras	3,5
Monte Horebe	3,5
Catingueira	3,4
Água Branca	3,0
Bonito de Santa Fé	1,3
Prata	1,2

Chuvas Acumuladas no Mês (mm) - 01/10 - 27/10

(Valores acumulados acima de 15,00mm)

Posto Pluviométrico	Total 01/10 - 27/10
Serra Grande	76,5
Itaporanga	54,8
Monte Horebe	52,5
São José de Caiana	50,2
Caaporã	44,0
São José de Piranhas	40,2
Mamanguape/ASPLAN	37,9
Cajazeiras/Açude Engenheiro Avidos	33,3
Bonito de Santa Fé	29,0
Conceição	28,5
João Pessoa/DFAARA	27,3
Alhandra	27,0
Mataraca	25,7
Conde/Açude Gramame Mamuaba	23,5
Serraria	22,6
Rio Tinto	22,2
São Sebastião do Umbuzeiro	21,8
Santa Inês	20,4
Monteiro/EMBRAPA	20,1
Areia	19,8
Cabedelo	19,5
João Pessoa/CEDRES	19,1

Posto Pluviométrico	Total 01/10 - 27/10
Água Branca	19,0
Pilõesinhos	18,2
Pedro Régis	18,2
Conde	18,0
Cajazeiras	17,7
Bananeiras	17,1
Borborema	16,6
Guarabira	16,4
Santa Rita	16,3
Bom Jesus	15,5
Jacaraú	15,3
Pitimbu	15,1
Araçagi	15,0
Esperança/São Miguel	15,0

Posto Pluviométrico	Total 01/01 - 27/10
Jacaraú	1.639,6
Capim	1.570,5
Cruz do Espírito Santo	1.569,8
Serra da Raiz	1.550,7
Pilões	1.550,1
Serraria	1.533,5
Solânea	1.510,1
Cachoeira dos Índios	1.509,5

Qualquer dúvida entrar em contato com:

Monitoramento Sala de Situação
Tel. Fixo: (83) 3310-6367
Cel: (83) 98841-9918
email: gemoh@aes.pb.gov.br

Chuvas Acumuladas no Ano (mm) - 01/01 - 27/10

(Valores acumulados acima de 1.500,00mm)

Posto Pluviométrico	Total 01/01 - 27/10
João Pessoa/DFAARA	2.521,7
Lucena	2.269,7
Alhandra	2.221,4
Conde	2.215,9
Cabedelo	2.207,1
João Pessoa/CEDRES	2.177,4
Cabedelo/EMATER	2.136,5
João Pessoa/Mares	2.133,8
Bayeux	2.126,1
Caaporã	2.109,5
João Pessoa/Mangabeira	2.084,4
Marcação	2.045,8
Conde/Açude Gramame Mamuaba	2.033,4
Pitimbu	2.019,0
Bananeiras	1.953,0
Santa Rita	1.944,4
Baía da Traição	1.899,2
Mamanguape/ASPLAN	1.893,9
Rio Tinto	1.891,1
Mataraca	1.818,0
Pilõesinhos	1.723,4
Mamanguape	1.722,6
Pedro Régis	1.713,3
Borborema	1.672,9
Areia	1.667,6