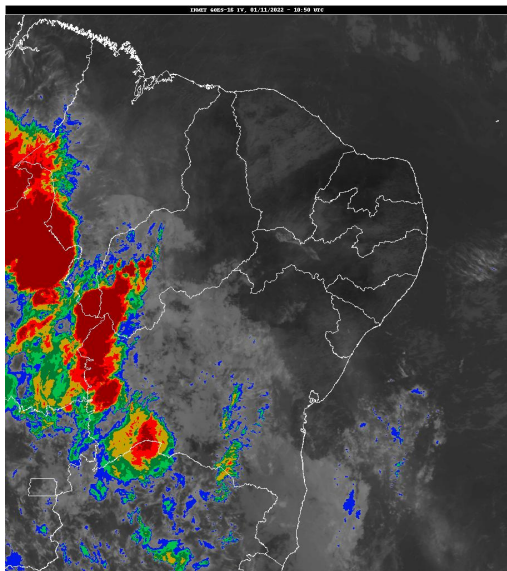


Boletim de Análise e Previsão do Tempo sobre a Paraíba Sala de Situação

Campina Grande, 01 de novembro de 2022

ANÁLISE METEOROLÓGICA

Inmet/Goes



No decorrer do dia o tempo deverá permanecer com sol, favorecendo aos registros de altas temperaturas e baixos índices de umidade relativa do ar, principalmente no setor centro/oeste do Estado, no período da tarde. Apenas na faixa litorânea poderão ocorrer chuvas rápidas e pontuais.

PREVISÃO PARA AS PRÓXIMAS 24 HORAS

Região	Análise	Temperaturas	Ventos
Litoral	Céu parcialmente nublado a claro.	Max.: 31 °C Min.: 24 °C	Moderado
Brejo	Céu parcialmente nublado a claro.	Max.: 29 °C Min.: 20 °C	Moderado
Agreste	Céu parcialmente nublado a claro.	Max.: 30 °C Min.: 20 °C	Moderado
Cariri/Curimataú	Céu parcialmente nublado a claro.	Max.: 33 °C Min.: 20 °C	Moderado
Sertão	Céu claro.	Max.: 36 °C Min.: 24 °C	Moderado
Alto Sertão	Céu claro.	Max.: 36 °C Min.: 23 °C	Moderado

Tábua de marés:01/11 (Porto de Cabedelo)

Hora (hh:mm)	Altura (m)
03:58	0,7
10:24	1,9
16:38	0,9
22:47	2

