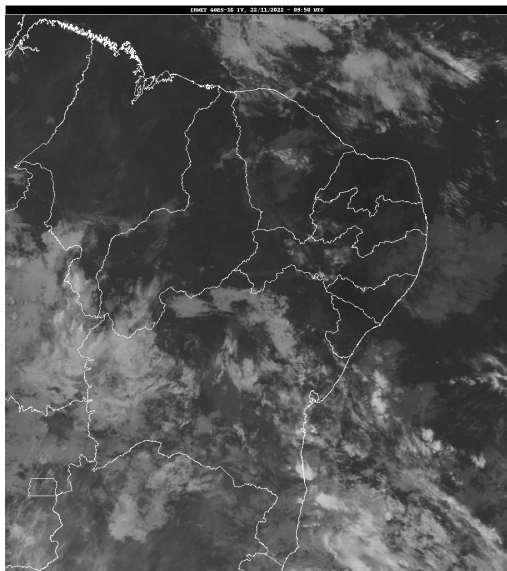


## Boletim de Análise e Previsão do Tempo sobre a Paraíba Sala de Situação

Campina Grande, 22 de novembro de 2022

### ANÁLISE METEOROLÓGICA

Inmet/Goes



O transporte de umidade oriunda do oceano Atlântico em direção à costa leste, trazida pelos ventos em baixos níveis da atmosfera, poderão contribuir para a ocorrência de chuvas esparsas no setor leste. Nas demais regiões o tempo deverá permanecer com sol, favorecendo aos registros de altas temperaturas e baixos índices de umidade relativa do ar, no período da tarde.

### PREVISÃO PARA AS PRÓXIMAS 24 HORAS

Região	Análise	Temperaturas	Ventos
Litoral	Céu parcialmente nublado a claro.	Max.: 32 °C Min.: 24 °C	Moderado
Brejo	Céu parcialmente nublado a claro.	Max.: 29 °C Min.: 21 °C	Moderado
Agreste	Céu parcialmente nublado a claro.	Max.: 32 °C Min.: 21 °C	Moderado
Cariri/Curimataú	Céu claro.	Max.: 34 °C Min.: 21 °C	Moderado
Sertão	Céu claro.	Max.: 36 °C Min.: 24 °C	Moderado
Alto Sertão	Céu claro.	Max.: 36 °C Min.: 23 °C	Moderado

#### Tábua de marés:22/11 (Porto de Cabedelo)

Hora (hh:mm)	Altura (m)
02:47	2,3
08:54	0,3
15:06	2,4
21:11	0,3

