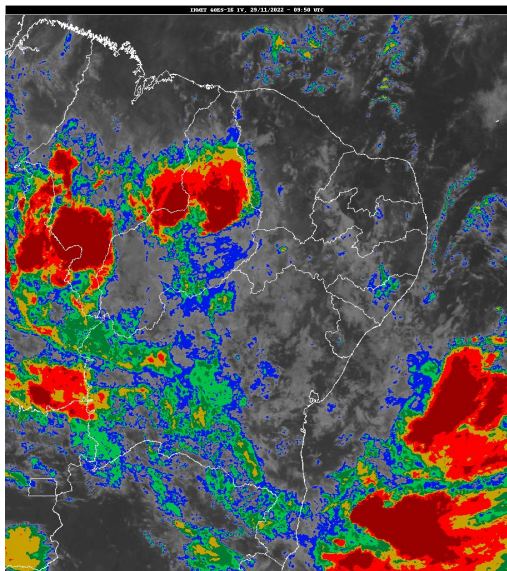


Boletim de Análise e Previsão do Tempo sobre a Paraíba Sala de Situação

Campina Grande, 29 de novembro de 2022

ANÁLISE METEOROLÓGICA

Inmet/Goes



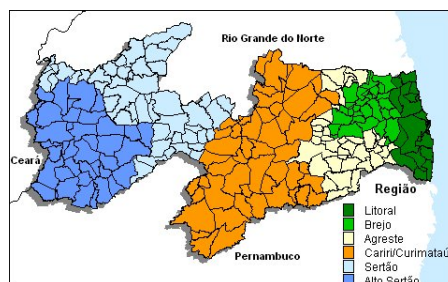
Nesta manhã de terça-feira, observa-se a presença de nebulosidade do tipo baixa em parte do Estado da Paraíba associado à configuração dos ventos em altos níveis da atmosfera, principalmente no setor centro/oeste do Estado. No decorrer do dia, a nebulosidade fica variável e favorável à ocorrência de chuvas passageiras nas regiões do Agreste, Brejo e Litoral. Nas demais regiões, no período noturno poderão ocorrer chuvas isoladas.

PREVISÃO PARA AS PRÓXIMAS 24 HORAS

Região	Análise	Temperaturas	Ventos
Litoral	Céu parcialmente nublado a claro.	Max.: 32 °C Min.: 24 °C	Moderado
Brejo	Céu parcialmente nublado a claro.	Max.: 29 °C Min.: 21 °C	Moderado
Agreste	Céu parcialmente nublado a claro.	Max.: 31 °C Min.: 21 °C	Moderado
Cariri/Curimataú	Céu parcialmente nublado a claro. Poderão ocorrer chuvas isoladas, no período noturno.	Max.: 34 °C Min.: 21 °C	Moderado
Sertão	Céu parcialmente nublado a claro.	Max.: 36 °C Min.: 24 °C	Moderado
Alto Sertão	Céu parcialmente nublado a claro. Poderão ocorrer chuvas isoladas, no período noturno.	Max.: 35 °C Min.: 23 °C	Moderado

Tábua de marés:29/11 (Porto de Cabedelo)

Hora (hh:mm)	Altura (m)
02:17	0,5
08:43	2
14:41	0,7
21:00	2,1





Agência Executiva de Gestão das Águas do Estado da
Paraíba



Somos todos
PARAÍBA
Governo do Estado

Boletim de Análise e Previsão do Tempo sobre a Paraíba ***Sala de Situação***

Campina Grande, 29 de novembro de 2022