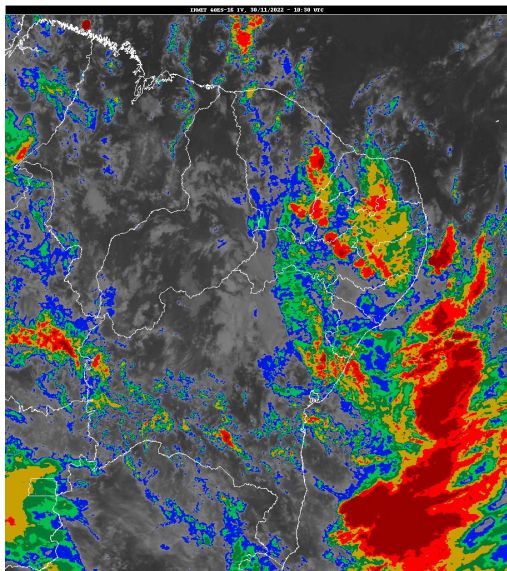


Boletim de Análise e Previsão do Tempo sobre a Paraíba Sala de Situação

Campina Grande, 30 de novembro de 2022

ANÁLISE METEOROLÓGICA

Inmet/Goes



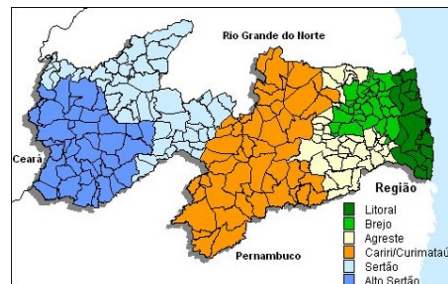
Persistem as condições de instabilidade atmosférica, favorecendo a ocorrência de chuvas em grande parte da Paraíba. No decorrer do dia o tempo deverá permanecer com nebulosidade variável, com ocorrências de pancadas de chuvas fracas a moderadas nas regiões do Sertão, Alto Sertão e Cariri, no período da tarde e noite. Nas demais regiões poderão ocorrer chuvas pontuais a qualquer hora do dia.

PREVISÃO PARA AS PRÓXIMAS 24 HORAS

Região	Análise	Temperaturas	Ventos
Litoral	Céu parcialmente nublado a claro.	Max.: 32 °C Min.: 24 °C	Moderado
Brejo	Céu parcialmente nublado a claro.	Max.: 29 °C Min.: 21 °C	Moderado
Agreste	Céu parcialmente nublado a claro.	Max.: 31 °C Min.: 21 °C	Moderado
Cariri/Curimataú	Céu parcialmente nublado a claro. Poderão ocorrer chuvas isoladas, no período noturno.	Max.: 34 °C Min.: 21 °C	Moderado
Sertão	Céu parcialmente nublado a claro. Poderão ocorrer chuvas isoladas, no período noturno.	Max.: 36 °C Min.: 24 °C	Moderado
Alto Sertão	Céu parcialmente nublado a claro. Poderão ocorrer chuvas isoladas, no período noturno.	Max.: 35 °C Min.: 23 °C	Moderado

Tábua de marés:30/11 (Porto de Cabedelo)

Hora (hh:mm)	Altura (m)
03:36	0,6
09:58	1,9
16:00	0,8
22:13	2





Agência Executiva de Gestão das Águas do Estado da
Paraíba



Somos todos
PARAÍBA
Governo do Estado

Boletim de Análise e Previsão do Tempo sobre a Paraíba ***Sala de Situação***

Campina Grande, 30 de novembro de 2022