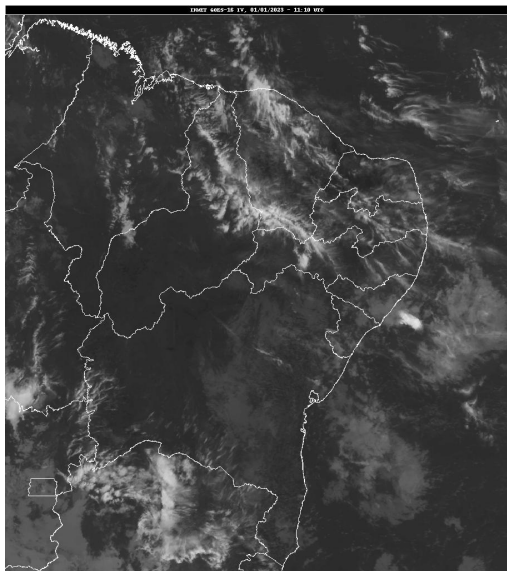


## Boletim de Análise e Previsão do Tempo sobre a Paraíba Sala de Situação

Campina Grande, 01 de janeiro de 2023

### ANÁLISE METEOROLÓGICA

Fonte da Imagem: INMET



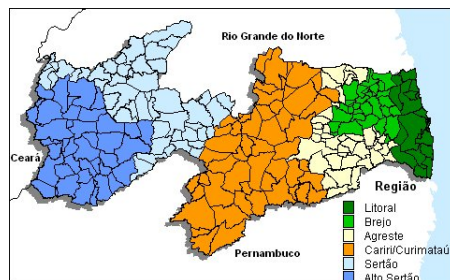
Neste primeiro dia do ano, o céu encontra-se parcialmente nublado sobre grande parte do estado da Paraíba. No decorrer do dia, a nebulosidade deverá se manter variável com possibilidade de ocorrência de chuva rápida em alguns setores do Estado.

### PREVISÃO PARA AS PRÓXIMAS 24 HORAS

Região	Análise	Temperaturas	Ventos
Litoral	Nebulosidade variável com possibilidade de chuvas passageiras.	Max.: 32 °C Min.: 24 °C	Moderado
Brejo	Nebulosidade variável.	Max.: 29 °C Min.: 21 °C	Moderado
Agreste	Nebulosidade variável.	Max.: 32 °C Min.: 21 °C	Moderado
Cariri/Curimataú	Nebulosidade variável. Possibilidade de chuvas isoladas no fim do dia.	Max.: 33 °C Min.: 21 °C	Moderado
Sertão	Nebulosidade variável. Possibilidade de chuvas isoladas no fim do dia.	Max.: 36 °C Min.: 23 °C	Moderado
Alto Sertão	Nebulosidade variável. Possibilidade de chuvas isoladas no fim do dia.	Max.: 35 °C Min.: 22 °C	Moderado

#### Tábua de marés:01/01 (Porto de Cabedelo)

Hora (hh:mm)	Altura (m)
00:00	2
06:11	0,7
12:32	1,9
18:47	0,7





Agência Executiva de Gestão das Águas do Estado da  
Paraíba



*Somos todos*  
**PARAÍBA**  
Governo do Estado

---

## **Boletim de Análise e Previsão do Tempo sobre a Paraíba** ***Sala de Situação***

**Campina Grande, 01 de janeiro de 2023**