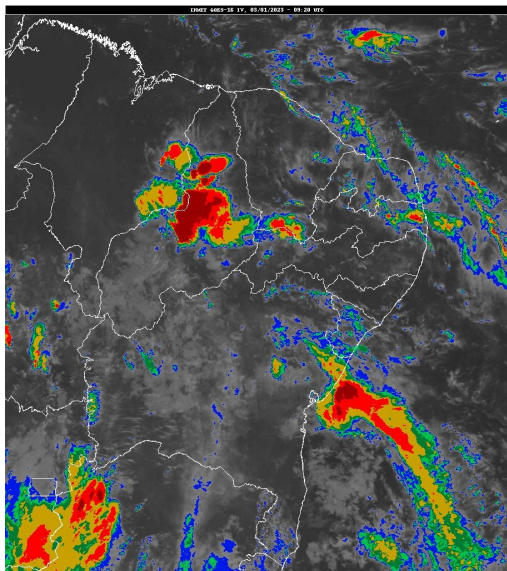


Boletim de Análise e Previsão do Tempo sobre a Paraíba Sala de Situação

Campina Grande, 03 de janeiro de 2023

ANÁLISE METEOROLÓGICA

Imagem do satélite GOES – dia 03/01/2023 às 06h20min Fonte: INMET



Permanece a condição de instabilidade sobre o setor centro/leste do Estado, devido a configuração de ventos nos altos níveis da atmosfera. Com isso, o tempo deverá permanecer com muitas nuvens e propício a ocorrência de chuvas a qualquer hora. Nos demais setores, o tempo deverá permanecer com nebulosidade variável podendo ocorrer chuvas pontuais, principalmente no fim do dia. As temperaturas máximas registradas na tarde de ontem em Areia; 25,2°C, Cabaceiras; 32,3°C, Campina Grande; 28,7°C, João Pessoa; 31,2°C, Monteiro; 32,2°C e São Gonçalo; 34,6°C e, as mínimas registra das na madrugada de hoje em Areia; 20,6°C, Cabaceiras; 21,9°C, Campina Grande; 21,6°C, João Pessoa; 25,6°C, Monteiro; 20,8°C e São Gonçalo; 22,7°C. Fonte: INMET e AESA.

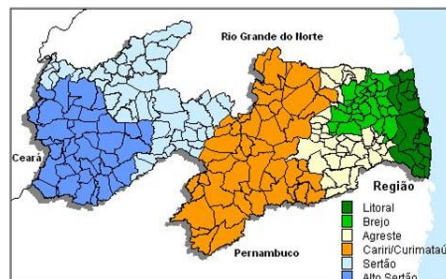
PREVISÃO PARA AS PRÓXIMAS 24 HORAS

Região	Análise	Temperaturas	Ventos
Litoral	Céu nublado a parcialmente nublado com possibilidade de chuvas a qualquer hora.	Max.: 32 °C Min.: 24 °C	Moderado
Brejo	Céu nublado a parcialmente nublado com possibilidade de chuvas a qualquer hora.	Max.: 29 °C Min.: 21 °C	Moderado
Agreste	Céu nublado a parcialmente nublado com possibilidade de chuvas a qualquer hora.	Max.: 31 °C Min.: 21 °C	Moderado
Cariri/Curimataú	Nebulosidade variável. Possibilidade de chuvas isoladas.	Max.: 33 °C Min.: 21 °C	Moderado
Sertão	Nebulosidade variável. Possibilidade de chuvas isoladas no fim do dia.	Max.: 36 °C Min.: 23 °C	Moderado
Alto Sertão	Nebulosidade variável. Possibilidade de chuvas isoladas no fim do dia.	Max.: 35 °C Min.: 22 °C	Moderado

Tábua de marés:03/01

(Porto de Cabedelo)

Hora (hh:mm)	Altura (m)
01:56	2
08:02	2
14:19	2,1



Boletim de Análise e Previsão do Tempo sobre a Paraíba *Sala de Situação*

Campina Grande, 03 de janeiro de 2023

Hora (hh:mm)	Altura (m)
20:32	0,6