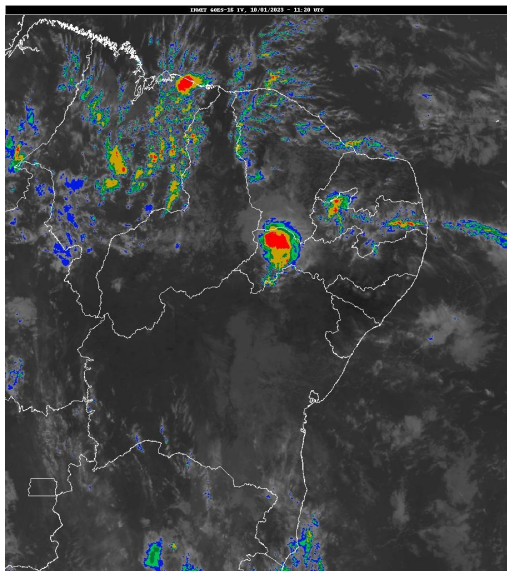


Boletim de Análise e Previsão do Tempo sobre a Paraíba Sala de Situação

Campina Grande, 10 de janeiro de 2023

ANÁLISE METEOROLÓGICA

Imagem do satélite GOES – dia 10/01/2023 às 08h20min Fonte: INMET



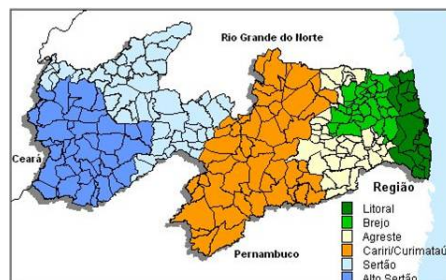
Observa-se um aumento na nebulosidade em praticamente todo estado da Paraíba, decorrente da configuração de ventos nos altos e médios níveis da atmosfera. No decorrer do dia a nebulosidade deverá variar com possibilidade de ocorrência de chuvas pontuais na faixa leste. As temperaturas máximas registradas na tarde de ontem em Areia; 29,7°C, Cabaceiras; 35,0°C, Campina Grande; 31,3°C, João Pessoa; 32,8°C, Monteiro; 33,0°C e São Gonçalo; 35,2°C e, as mínimas registradas na madrugada de hoje em Areia; 20,9°C, Cabaceiras; 22,5°C, Campina Grande; 21,3°C, João Pessoa; 25,6°C, Monteiro; 20,9°C e São Gonçalo; 23,7°C. Fonte: INMET e AESA.

PREVISÃO PARA AS PRÓXIMAS 24 HORAS

Região	Análise	Temperaturas	Ventos
Litoral	Céu parcialmente nublado podendo ocorrer chuvas pontuais.	Max.: 32 °C Min.: 24 °C	Moderado
Brejo	Céu parcialmente nublado.	Max.: 30 °C Min.: 20 °C	Moderado
Agreste	Céu parcialmente nublado.	Max.: 31 °C Min.: 21 °C	Moderado
Cariri/Curimataú	Céu parcialmente nublado a claro.	Max.: 34 °C Min.: 21 °C	Moderado
Sertão	Céu parcialmente nublado com possibilidade de chuvas isoladas no fim do dia.	Max.: 36 °C Min.: 23 °C	Moderado
Alto Sertão	Céu parcialmente nublado com possibilidade de chuvas isoladas no fim do dia.	Max.: 36 °C Min.: 23 °C	Moderado

Tábua de marés:10/01 (Porto de Cabedelo)

Hora (hh:mm)	Altura (m)
00:02	0,4
06:15	2,1
12:04	0,5
18:19	2,2





Agência Executiva de Gestão das Águas do Estado da
Paraíba



Somos todos
PARAÍBA
Governo do Estado

Boletim de Análise e Previsão do Tempo sobre a Paraíba ***Sala de Situação***

Campina Grande, 10 de janeiro de 2023