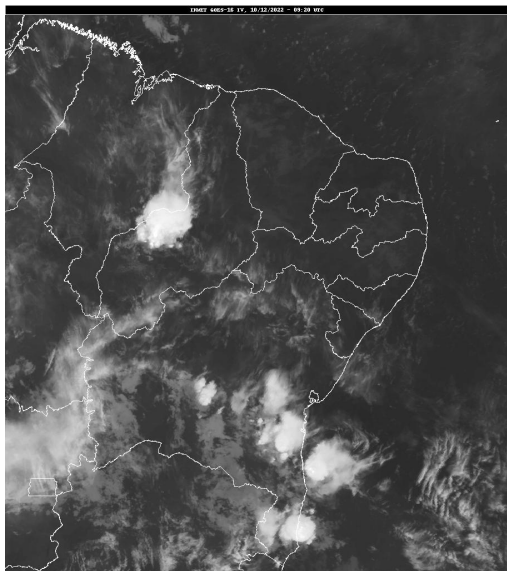


Boletim de Análise e Previsão do Tempo sobre a Paraíba Sala de Situação

Campina Grande, 10 de dezembro de 2022

ANÁLISE METEOROLÓGICA

Fonte da Imagem: INMET



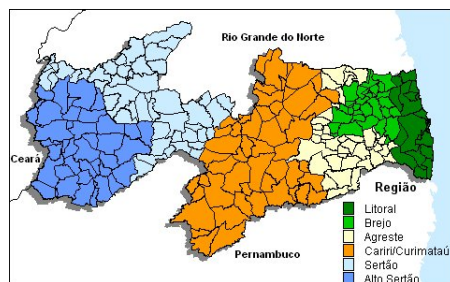
Persistem as condições de reduzida nebulosidade em grande parte do estado da Paraíba. No decorrer do dia, o sol e altas temperaturas deverão prevalecer. Poderão ser registradas chuvas fracas e pontuais no fim do período.

PREVISÃO PARA AS PRÓXIMAS 24 HORAS

Região	Análise	Temperaturas	Ventos
Litoral	Céu parcialmente nublado a claro. Poderão ocorrer chuvas fracas e pontuais à noite.	Max.: 31 °C Min.: 24 °C	Moderado
Brejo	Nebulosidade variável.	Max.: 29 °C Min.: 21 °C	Moderado
Agreste	Nebulosidade variável.	Max.: 32 °C Min.: 21 °C	Moderado
Cariri/Curimataú	Nebulosidade variável.	Max.: 33 °C Min.: 21 °C	Moderado
Sertão	Nebulosidade variável.	Max.: 36 °C Min.: 24 °C	Moderado
Alto Sertão	Nebulosidade variável.	Max.: 36 °C Min.: 23 °C	Moderado

Tábua de marés:10/12 (Porto de Cabedelo)

Hora (hh:mm)	Altura (m)
05:23	2,1
11:15	0,5
17:36	2,2
23:49	0,4





Agência Executiva de Gestão das Águas do Estado da
Paraíba



Somos todos
PARAÍBA
Governo do Estado

Boletim de Análise e Previsão do Tempo sobre a Paraíba ***Sala de Situação***

Campina Grande, 10 de dezembro de 2022