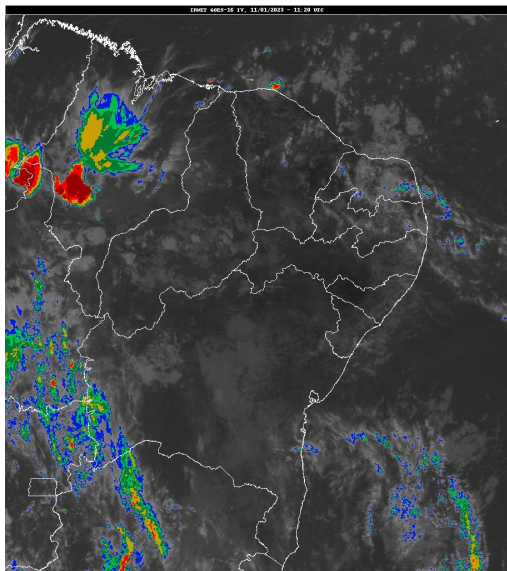


Boletim de Análise e Previsão do Tempo sobre a Paraíba Sala de Situação

Campina Grande, 11 de janeiro de 2023

ANÁLISE METEOROLÓGICA

Imagem do satélite GOES – dia 11/01/2023 às 08h20min Fonte: INMET



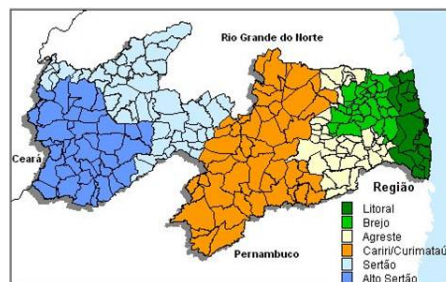
Observa-se um aumento na nebulosidade sobre o setor leste da Paraíba, associado à configuração de ventos nos altos e médios níveis na atmosfera. No decorrer do dia o tempo sobre o deverá permanecer com nebulosidade variável podendo ocorrer chuvas pontuais a qualquer hora. As temperaturas máximas registradas na tarde de ontem em Areia; 29,1°C, Cabaceiras; 33,4°C, Campina Grande; 29,9°C, João Pessoa; 32,2°C, Monteiro; 33,4°C e São Gonçalo; 34,6°C e, as mínimas registradas na madrugada de hoje em Areia; 20,8°C, Cabaceiras; 22,2°C, Campina Grande; 21,5°C, João Pessoa; 24,0°C, Monteiro; 20,3°C e São Gonçalo; 20,7°C. Fonte: INMET e AESA.

PREVISÃO PARA AS PRÓXIMAS 24 HORAS

Região	Análise	Temperaturas	Ventos
Litoral	Céu parcialmente nublado podendo ocorrer chuvas isoladas.	Max.: 32 °C Min.: 24 °C	Moderado
Brejo	Céu parcialmente nublado podendo ocorrer chuvas isoladas.	Max.: 30 °C Min.: 20 °C	Moderado
Agreste	Céu parcialmente nublado podendo ocorrer chuvas isoladas.	Max.: 31 °C Min.: 21 °C	Moderado
Cariri/Curimataú	Céu parcialmente nublado .	Max.: 34 °C Min.: 21 °C	Moderado
Sertão	Céu parcialmente nublado podendo ocorrer chuvas isoladas no período noturno.	Max.: 36 °C Min.: 23 °C	Moderado
Alto Sertão	Céu parcialmente nublado podendo ocorrer chuvas isoladas no período noturno.	Max.: 36 °C Min.: 23 °C	Moderado

Tábua de marés:11/01 (Porto de Cabedelo)

Hora (hh:mm)	Altura (m)
00:36	0,5
06:51	2,1
12:41	0,6
18:56	2,2





Agência Executiva de Gestão das Águas do Estado da
Paraíba



Somos todos
PARAÍBA
Governo do Estado

Boletim de Análise e Previsão do Tempo sobre a Paraíba ***Sala de Situação***

Campina Grande, 11 de janeiro de 2023