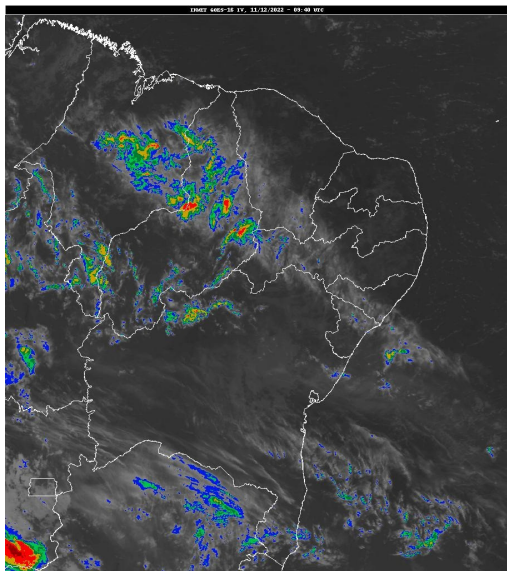


Boletim de Análise e Previsão do Tempo sobre a Paraíba Sala de Situação

Campina Grande, 11 de dezembro de 2022

ANÁLISE METEOROLÓGICA

Imagem do satélite GOES – dia 11/12/22 às 06h40min Fonte: INMET



Praticamente todo estado da Paraíba encontra-se com reduzida nebulosidade, exceto no setor sudoeste onde se observa a presença de muitas nuvens associadas a configuração dos ventos nos níveis médios da atmosfera. No decorrer do dia o tempo deverá permanecer com sol, favorecendo aos registros de altas temperaturas e baixos índices de umidade relativa do ar, principalmente no setor centro/oeste do Estado, no período da tarde. As temperaturas máximas registradas na tarde de ontem em Areia; 30,2°C, Cabaceiras; 34,2°C, Campina Grande; 31,7°C, João Pessoa; 32,6°C, Monteiro; 32,4°C e São Gonçalo; 34,6°C e, as mínimas registradas na madrugada de hoje em Areia; 21,2°C, Cabaceiras; 21,2°C, Campina Grande; 21,9°C, João Pessoa; 25,9°C, Monteiro; 20,3°C e São Gonçalo; 22,6°C. Fonte: INMET e AESA.

PREVISÃO PARA AS PRÓXIMAS 24 HORAS

Região	Análise	Temperaturas	Ventos
Litoral	Céu parcialmente nublado a claro.	Max.: 32 °C Min.: 24 °C	Moderado
Brejo	Céu parcialmente nublado a claro.	Max.: 30 °C Min.: 21 °C	Moderado
Agreste	Céu parcialmente nublado a claro.	Max.: 31 °C Min.: 21 °C	Moderado
Cariri/Curimataú	Céu parcialmente nublado a claro.	Max.: 33 °C Min.: 21 °C	Moderado
Sertão	Céu parcialmente nublado a claro.	Max.: 36 °C Min.: 24 °C	Moderado
Alto Sertão	Nebulosidade variável.	Max.: 36 °C Min.: 23 °C	Moderado

Tábua de marés:11/12 (Porto de Cabedelo)

Hora (hh:mm)	Altura (m)
06:00	2,1
11:49	0,6
18:08	2,2

