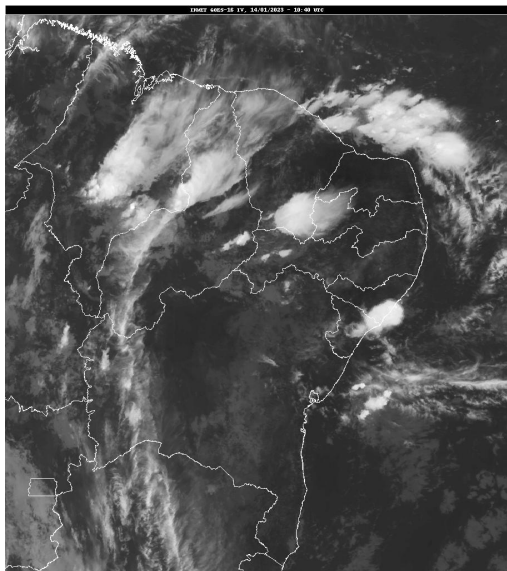


Boletim de Análise e Previsão do Tempo sobre a Paraíba Sala de Situação

Campina Grande, 14 de janeiro de 2023

ANÁLISE METEOROLÓGICA

Fonte da Imagem: INMET



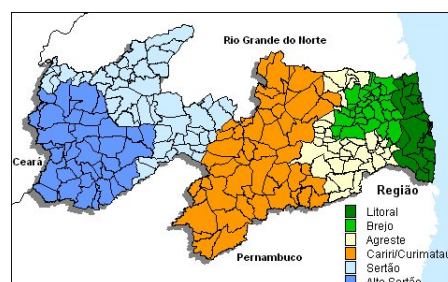
A circulação do vento nos altos níveis da atmosfera favorece a maior concentração de nebulosidade em algumas regiões do estado da Paraíba. No decorrer do dia, a nebulosidade deverá se manter variável, podendo ser registradas chuvas isoladas especialmente entre os períodos da tarde e noite.

PREVISÃO PARA AS PRÓXIMAS 24 HORAS

Região	Análise	Temperaturas	Ventos
Litoral	Céu parcialmente nublado podendo ocorrer chuvas pontuais.	Max.: 31 °C Min.: 24 °C	Moderado
Brejo	Nebulosidade variável.	Max.: 29 °C Min.: 20 °C	Moderado
Agreste	Céu parcialmente nublado podendo ocorrer chuvas pontuais.	Max.: 31 °C Min.: 20 °C	Moderado
Cariri/Curimataú	Céu claro a parcialmente nublado. Poderão ocorrer chuvas pontuais no fim do dia.	Max.: 33 °C Min.: 20 °C	Moderado
Sertão	Nebulosidade variável com ocorrência de chuvas isoladas no fim do dia.	Max.: 36 °C Min.: 23 °C	Moderado
Alto Sertão	Céu parcialmente nublado com ocorrência de chuvas isoladas.	Max.: 35 °C Min.: 23 °C	Moderado

Tábua de marés:14/01 (Porto de Cabedelo)

Hora (hh:mm)	Altura (m)
02:39	0,7
09:00	1,9
14:56	0,8
21:17	1,9





Agência Executiva de Gestão das Águas do Estado da
Paraíba



Somos todos
PARAÍBA
Governo do Estado

Boletim de Análise e Previsão do Tempo sobre a Paraíba ***Sala de Situação***

Campina Grande, 14 de janeiro de 2023