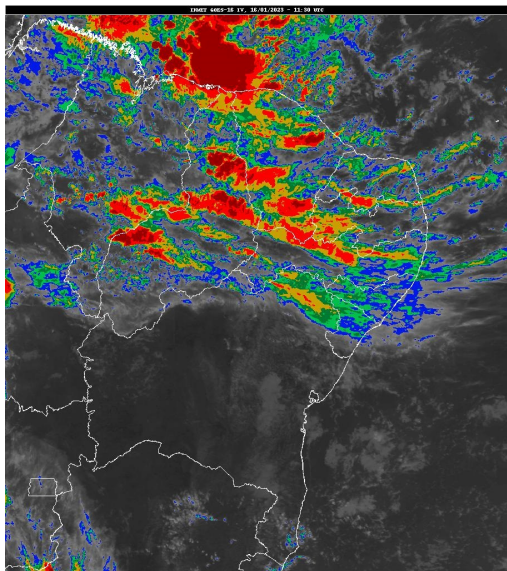


Boletim de Análise e Previsão do Tempo sobre a Paraíba Sala de Situação

Campina Grande, 16 de janeiro de 2023

ANÁLISE METEOROLÓGICA

Imagem do satélite GOES – dia 16/01/2023 às 08h30min Fonte: INMET



Permanece a condição de instabilidade sobre o estado da Paraíba, associada a configuração dos ventos em altos níveis da atmosfera. No decorrer do dia o tempo deverá permanecer com muitas nuvens podendo ocorrer chuvas isoladas a qualquer hora. As temperaturas máximas registradas na tarde de ontem em Areia; 25,1°C, Cabaceiras; 31,4°C, Campina Grande; 26,9°C, João Pessoa; 30,1°C, Monteiro; 32,4°C e São Gonçalo; 34,2°C e, as mínimas registradas na madrugada de hoje em Areia; 20,4°C, Cabaceiras; 20,5°C, Campina Grande; 20,9°C, João Pessoa; 23,5°C, Monteiro; 19,9°C e São Gonçalo; 22,9°C. Fonte: INMET e AESA.

PREVISÃO PARA AS PRÓXIMAS 24 HORAS

Região	Análise	Temperaturas	Ventos
Litoral	A nebulosidade deverá variar no decorrer do dia com possibilidade de ocorrência de chuva isolada a qualquer hora.	Max.: 31 °C Min.: 24 °C	Moderado
Brejo	A nebulosidade deverá variar no decorrer do dia com possibilidade de ocorrência de chuva isolada a qualquer hora.	Max.: 29 °C Min.: 20 °C	Moderado
Agreste	A nebulosidade deverá variar no decorrer do dia com possibilidade de ocorrência de chuva isolada a qualquer hora.	Max.: 29 °C Min.: 20 °C	Moderado
Cariri/Curimataú	Nebulosidade variável com possibilidade de chuvas isoladas.	Max.: 32 °C Min.: 20 °C	Moderado
Sertão	Nebulosidade variável com possibilidade de chuvas isoladas.	Max.: 35 °C Min.: 23 °C	Moderado
Alto Sertão	Nebulosidade variável com possibilidade de chuvas isoladas.	Max.: 34 °C Min.: 23 °C	Moderado

Tábua de marés:16/01 (Porto de Cabedelo)

Hora (hh:mm)	Altura (m)
04:45	0,8
11:08	1,9

Boletim de Análise e Previsão do Tempo sobre a Paraíba Sala de Situação

Campina Grande, 16 de janeiro de 2023

Hora (hh:mm)	Altura (m)
17:15	0,7
23:43	1,9

