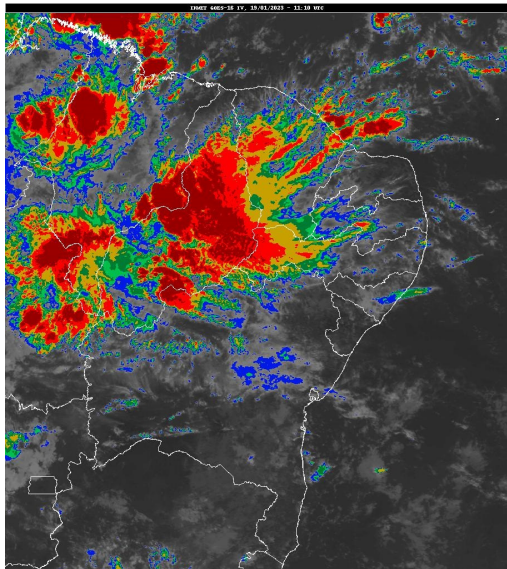


Boletim de Análise e Previsão do Tempo sobre a Paraíba Sala de Situação

Campina Grande, 19 de janeiro de 2023

ANÁLISE METEOROLÓGICA

Imagem do satélite GOES – dia 19/01/2023 às 08h10min Fonte: INMET



Continua a condição de instabilidade sobre o estado da Paraíba associada a configuração dos ventos em altos e médios níveis da atmosfera. No decorrer do dia o tempo deverá permanecer com nebulosidade variável podendo ocorrer chuvas isoladas a qualquer hora. As temperaturas máximas registradas na tarde de ontem em Areia; 25,1°C, Cabaceiras; 32,9°C, Campina Grande; 27,3°C, João Pessoa; 29,6°C, Monteiro; 32,6°C, Patos; 35,9°C e São Gonçalo; 33,2°C e, as mínimas registradas na madrugada de hoje em Areia; 20,6°C, Cabaceiras; 21,8°C, Campina Grande; 21,3°C, João Pessoa; 23,7°C, Monteiro; 20,6°C e São Gonçalo; 22,6°C. Fonte: INMET e AESA.

PREVISÃO PARA AS PRÓXIMAS 24 HORAS

Região	Análise	Temperaturas	Ventos
Litoral	A nebulosidade deverá variar no decorrer do dia com possibilidade de ocorrência de chuva isolada a qualquer hora.	Max.: 31 °C Min.: 24 °C	Moderado
Brejo	A nebulosidade deverá variar no decorrer do dia com possibilidade de ocorrência de chuva isolada a qualquer hora.	Max.: 29 °C Min.: 20 °C	Moderado
Agreste	A nebulosidade deverá variar no decorrer do dia com possibilidade de ocorrência de chuva isolada a qualquer hora.	Max.: 29 °C Min.: 20 °C	Moderado
Cariri/Curimataú	Nebulosidade variável com possibilidade de chuvas isoladas.	Max.: 32 °C Min.: 20 °C	Moderado
Sertão	Nebulosidade variável com possibilidade de chuvas isoladas.	Max.: 35 °C Min.: 23 °C	Moderado
Alto Sertão	Nebulosidade variável com possibilidade de chuvas isoladas.	Max.: 34 °C Min.: 23 °C	Moderado

Tábua de marés:19/01 (Porto de Cabedelo)

Hora (hh:mm)	Altura (m)
02:00	2,1
08:08	0,5

Boletim de Análise e Previsão do Tempo sobre a Paraíba Sala de Situação

Campina Grande, 19 de janeiro de 2023

Hora (hh:mm)	Altura (m)
14:23	2,3
20:45	0,3

