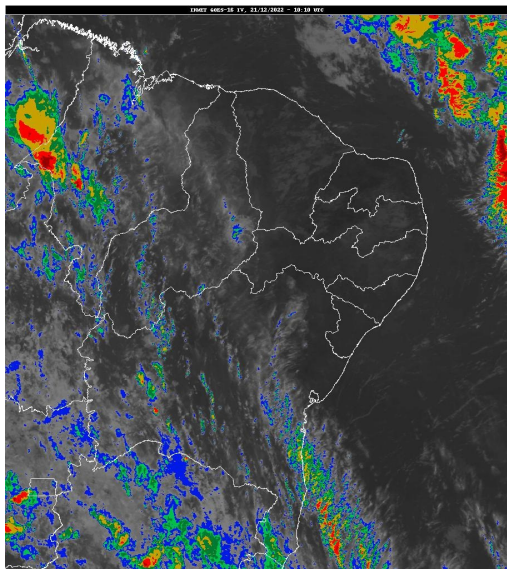


Boletim de Análise e Previsão do Tempo sobre a Paraíba Sala de Situação

Campina Grande, 21 de dezembro de 2022

ANÁLISE METEOROLÓGICA

Imagem do satélite GOES – dia 21/12/2022 às 07h10min Fonte: INMET



A estação do verão no Hemisfério Sul começa às 18h48min (hora de Brasília) no dia 21 de dezembro de 2022 e termina no dia 20 de março de 2023 às 18h25min. O verão é caracterizado, basicamente, por dias (períodos de claridade) mais longos que as noites e pelo aumento da temperatura do ar. No Nordeste do Brasil, em particular sobre o estado da Paraíba, climatologicamente inicia-se a pré-estação das chuvas nas regiões do Alto Sertão e Sertão. Os sistemas meteorológicos responsáveis pelas chuvas são formados nos altos níveis da atmosfera, destacando-se os Vórtices Ciclônicos e os Cavados que interagem com Sistemas Frontais oriundos do sudeste do Brasil. Fevereiro a maio é considerado o período mais chuvoso das regiões do Cariri/Curimataú, Sertão e Alto Sertão. O principal sistema meteorológico responsável pelas chuvas neste período é a Zona de Convergência Intertropical (ZCIT). Esta estação é caracterizada pela ocorrência das temperaturas mais elevadas do ano. Houve um aumento na nebulosidade no setor/leste da Paraíba. No entanto, no decorrer do dia o tempo deverá permanecer com sol, favorecendo aos registros de altas temperaturas e baixos índices de umidade relativa do ar, principalmente no setor centro/oeste do Estado, no período da tarde. Existe a possibilidade da ocorrência de chuvas isoladas nas regiões do Sertão e Alto Sertão. As temperaturas máximas registradas na tarde de ontem em Areia; 30,4°C, Cabaceiras; 34,9°C, Campina Grande; 31,5°C, João Pessoa; 33,0°C, Monteiro; 32,8°C e São Gonçalo; 36,0°C e, as mínimas registradas na madrugada de hoje em Areia; 20,6°C, Cabaceiras; 21,2°C, Campina Grande; 21,4°C, João Pessoa; 25,1°C, Monteiro; 20,1°C e São Gonçalo; 20,9°C. Fonte: INMET e AESA.

PREVISÃO PARA AS PRÓXIMAS 24 HORAS

Região	Análise	Temperaturas	Ventos
Litoral	Céu parcialmente nublado a claro.	Max.: 32 °C Min.: 24 °C	Moderado

Boletim de Análise e Previsão do Tempo sobre a Paraíba Sala de Situação

Campina Grande, 21 de dezembro de 2022

Região	Análise	Temperaturas	Ventos
Brejo	Céu parcialmente nublado a claro.	Max.: 31 °C Min.: 21 °C	Moderado
Agreste	Céu parcialmente nublado a claro.	Max.: 32 °C Min.: 21 °C	Moderado
Cariri/Curimataú	Céu parcialmente nublado a claro.	Max.: 33 °C Min.: 21 °C	Moderado
Sertão	Céu parcialmente nublado a claro. Poderão ocorrer chuvas isoladas.	Max.: 36 °C Min.: 24 °C	Moderado
Alto Sertão	Céu parcialmente nublado a claro. Poderão ocorrer chuvas isoladas.	Max.: 36 °C Min.: 23 °C	Moderado

Tábua de marés:21/12
(Porto de Cabedelo)

Hora (hh:mm)	Altura (m)
02:19	2,2
08:24	0,4
14:41	2,3
20:56	0,3

