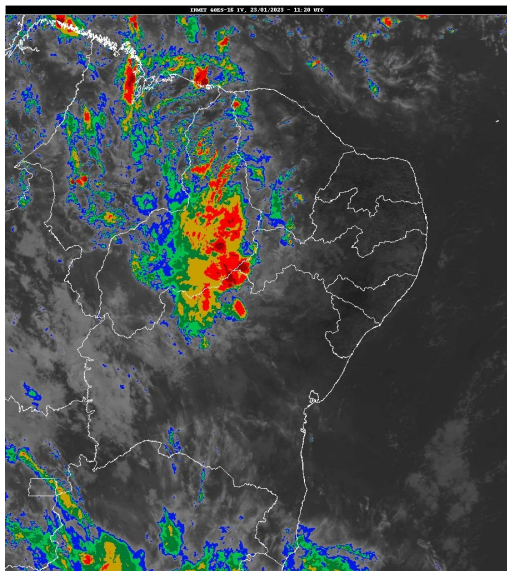


## Boletim de Análise e Previsão do Tempo sobre a Paraíba Sala de Situação

Campina Grande, 23 de janeiro de 2023

### ANÁLISE METEOROLÓGICA

Imagem do satélite GOES – dia 23/01/2023 às 08h20min Fonte: INMET



A condição de tempo sobre o estado da Paraíba permanece inalterada com relação ao dia de ontem. No decorrer do dia o tempo deverá permanecer com poucas nuvens. No entanto, a combinação das altas temperaturas e o alto teor de umidade presente do ar poderão contribuir para a formação de aglomerados de nuvens em áreas localizadas das regiões do Sertão e Alto Sertão da Paraíba. As temperaturas máximas registradas na tarde de ontem em Areia; 29,5°C, Cabaceiras; 35,0°C, Campina Grande; 31,4°C, João Pessoa; 32,6°C, Monteiro; 34,6°C e São Gonçalo; 34,2°C e, as mínimas registradas na madrugada de hoje em Areia; 21,3°C, Cabaceiras; 22,6°C, Campina Grande; 22,0°C, João Pessoa; 26,1°C, Monteiro; 21,4°C e São Gonçalo; 24,7°C. Fonte: INMET e AESA.

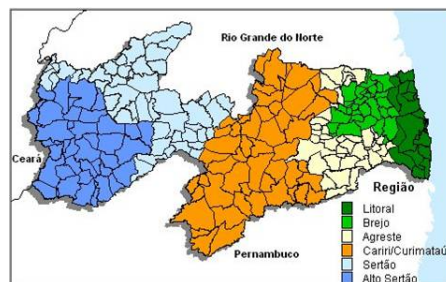
### PREVISÃO PARA AS PRÓXIMAS 24 HORAS

Região	Análise	Temperaturas	Ventos
Litoral	Céu parcialmente nublado a claro. Poderão ocorrer chuvas passageiras e pontuais.	Max.: 32 °C Min.: 24 °C	Moderado
Brejo	Céu parcialmente nublado a claro.	Max.: 29 °C Min.: 20 °C	Moderado
Agreste	Céu parcialmente nublado a claro	Max.: 30 °C Min.: 20 °C	Moderado
Cariri/Curimataú	Céu parcialmente nublado a claro.	Max.: 32 °C Min.: 20 °C	Moderado
Sertão	Céu parcialmente nublado a claro. Poderão ocorrer chuvas localizadas no período noturno.	Max.: 35 °C Min.: 23 °C	Moderado
Alto Sertão	Céu parcialmente nublado a claro. Poderão ocorrer chuvas localizadas no período noturno.	Max.: 34 °C Min.: 23 °C	Moderado

#### Tábua de marés:23/01

(Porto de Cabedelo)

Hora (hh:mm)	Altura (m)
05:34	2,5
11:28	0,1
17:45	2,7





Agência Executiva de Gestão das Águas do Estado da  
Paraíba



*Somos todos*  
**PARAÍBA**  
Governo do Estado

---

## **Boletim de Análise e Previsão do Tempo sobre a Paraíba** ***Sala de Situação***

**Campina Grande, 23 de janeiro de 2023**