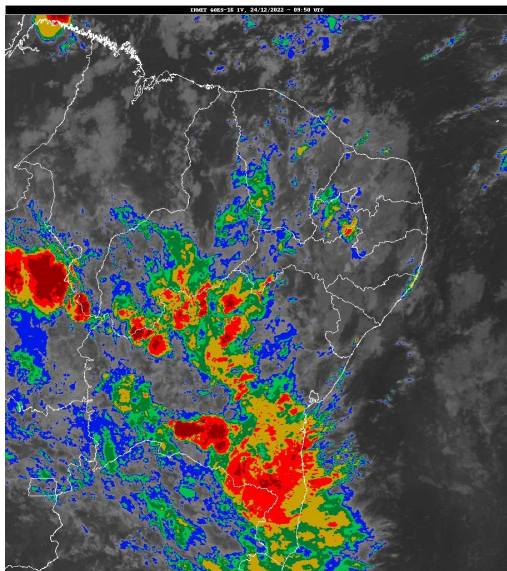


## Boletim de Análise e Previsão do Tempo sobre a Paraíba Sala de Situação

Campina Grande, 24 de dezembro de 2022

### ANÁLISE METEOROLÓGICA

Imagem do satélite GOES – dia 24/12/22 às 06h50min Fonte: INMET



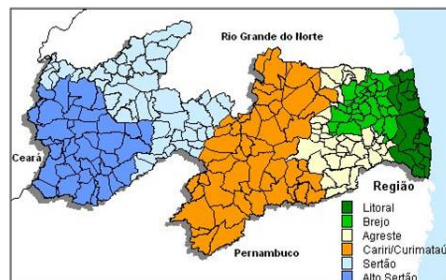
Permanece a condição de instabilidade em grande parte do estado da Paraíba, devido a atuação de um Vórtice Ciclônico de Altos Níveis - VCAN sobre a região Nordeste. Com isso, o tempo deverá permanecer com muitas nuvens e propício a ocorrência de chuvas isoladas sobre o Estado. As temperaturas máximas registradas na tarde de ontem em Areia; 29,4°C, Cabaceiras; 32,1°C, Campina Grande; 30,7°C, João Pessoa; 33,0°C, Monteiro; 26,6°C e São Gonçalo; 34,6°C e, as mínimas registradas na madrugada de hoje em Areia; 21,4°C, Cabaceiras; 21,1°C, Campina Grande; 20,9°C, João Pessoa; 25,3°C, Monteiro; 20,4°C e São Gonçalo; 21,7°C. Fonte: INMET e AESA.

### PREVISÃO PARA AS PRÓXIMAS 24 HORAS

Região	Análise	Temperaturas	Ventos
Litoral	Céu parcialmente nublado. Poderão ocorrer chuvas ocasionais.	Max.: 32 °C Min.: 24 °C	Moderado
Brejo	Céu parcialmente nublado. Poderão ocorrer chuvas pontuais.	Max.: 31 °C Min.: 21 °C	Moderado
Agreste	Céu parcialmente nublado. Poderão ocorrer chuvas pontuais.	Max.: 32 °C Min.: 21 °C	Moderado
Cariri/Curimataú	Céu parcialmente nublado. Poderão ocorrer chuvas pontuais.	Max.: 33 °C Min.: 21 °C	Moderado
Sertão	Céu parcialmente nublado. Poderão ocorrer chuvas isoladas.	Max.: 36 °C Min.: 24 °C	Moderado
Alto Sertão	Céu parcialmente nublado. Poderão ocorrer chuvas isoladas.	Max.: 36 °C Min.: 23 °C	Moderado

#### Tábua de marés:24/12 (Porto de Cabedelo)

Hora (hh:mm)	Altura (m)
04:53	2,4
10:53	0,2
17:06	2,6
23:21	0,1





Agência Executiva de Gestão das Águas do Estado da  
Paraíba



*Somos todos*  
**PARAÍBA**  
Governo do Estado

---

## **Boletim de Análise e Previsão do Tempo sobre a Paraíba** ***Sala de Situação***

**Campina Grande, 24 de dezembro de 2022**