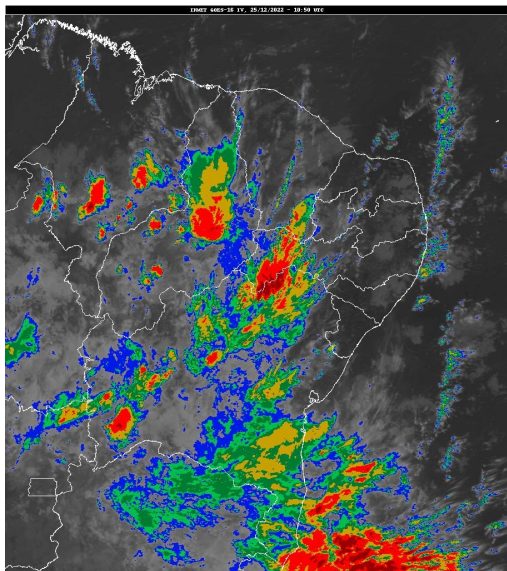


Boletim de Análise e Previsão do Tempo sobre a Paraíba Sala de Situação

Campina Grande, 25 de dezembro de 2022

ANÁLISE METEOROLÓGICA

Imagem do satélite GOES – dia 25/12/2022 às 07h50min Fonte: INMET



Continua a condição de muitas nuvens sobre o estado da Paraíba, principalmente nos setores leste e oeste, associada a atuação do Vórtice Ciclônico de Altos Níveis - VCAN, sobre a região do Nordeste. Com isso, poderão ocorrer chuvas isoladas. As temperaturas máximas registradas na tarde de ontem em Areia; 28,7°C, Cabaceiras; 30,5°C, Campina Grande; 28,5°C, João Pessoa; 33,3°C, Monteiro; 28,6°C e São Gonçalo; 28,2°C e, as mínimas registradas na madrugada de hoje em Areia; 20,3°C, Cabaceiras; 21,4°C, Campina Grande; 20,9°C, João Pessoa; 24,2°C, Monteiro; 20,2°C e São Gonçalo; 22,2°C. Fonte: INMET e AESA.

PREVISÃO PARA AS PRÓXIMAS 24 HORAS

Região	Análise	Temperaturas	Ventos
Litoral	Céu parcialmente nublado. Poderão ocorrer chuvas ocasionais.	Max.: 32 °C Min.: 24 °C	Moderado
Brejo	Céu parcialmente nublado. Poderão ocorrer chuvas pontuais.	Max.: 31 °C Min.: 21 °C	Moderado
Agreste	Céu parcialmente nublado. Poderão ocorrer chuvas pontuais.	Max.: 30 °C Min.: 21 °C	Moderado
Cariri/Curimataú	Céu parcialmente nublado.	Max.: 33 °C Min.: 21 °C	Moderado
Sertão	Céu parcialmente nublado. Poderão ocorrer chuvas pontuais.	Max.: 36 °C Min.: 24 °C	Moderado
Alto Sertão	Céu parcialmente nublado. Poderão ocorrer chuvas pontuais.	Max.: 36 °C Min.: 23 °C	Moderado

Tábua de marés:25/12 (Porto de Cabedelo)

Hora (hh:mm)	Altura (m)
05:43	2,4
11:41	0,3
17:56	2,6

