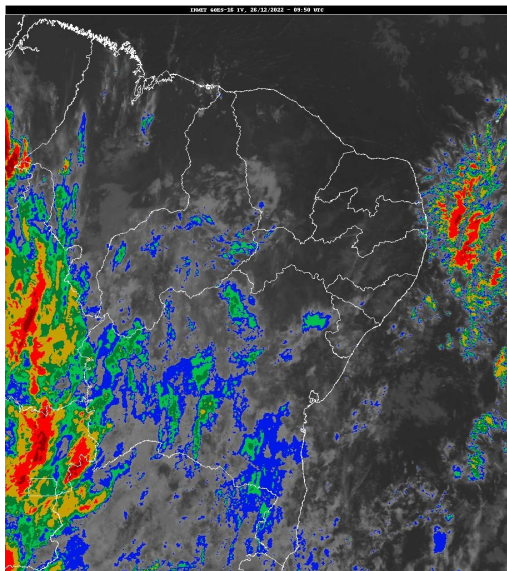


Boletim de Análise e Previsão do Tempo sobre a Paraíba Sala de Situação

Campina Grande, 26 de dezembro de 2022

ANÁLISE METEOROLÓGICA

Imagem do satélite GOES – dia 26/12/2022 às 06h50min Fonte: INMET



Houve uma redução na nebulosidade em praticamente todo estado da Paraíba, exceto na faixa litorânea onde se observa a presença de muitas nuvens. Com isso, poderão ocorrer chuvas ocasionais e pontuais na faixa litorânea. No decorrer do dia o tempo deverá permanecer com poucas nuvens. As temperaturas máximas registradas na tarde de ontem em Areia; 28,3°C, Cabaceiras; 31,6°C, Campina Grande; 29,4°C, João Pessoa; 32,4°C, Monteiro; 30,8°C e São Gonçalo; 31,6°C e, as mínimas registra das na madrugada de hoje em Areia; 20,2°C, Cabaceiras; 20,6°C, Campina Grande; 21,0°C, João Pessoa; 24,6°C, Monteiro; 18,7°C e São Gonçalo; 20,8°C. Fonte: INMET e AESA.

PREVISÃO PARA AS PRÓXIMAS 24 HORAS

Região	Análise	Temperaturas	Ventos
Litoral	Céu parcialmente nublado. Poderão ocorrer chuvas ocasionais e pontuais.	Max.: 32 °C Min.: 24 °C	Moderado
Brejo	Céu parcialmente nublado.	Max.: 31 °C Min.: 21 °C	Moderado
Agreste	Céu parcialmente nublado.	Max.: 31 °C Min.: 21 °C	Moderado
Cariri/Curimataú	Céu parcialmente nublado.	Max.: 33 °C Min.: 21 °C	Moderado
Sertão	Céu parcialmente nublado. Poderão ocorrer chuvas pontuais.	Max.: 36 °C Min.: 24 °C	Moderado
Alto Sertão	Céu parcialmente nublado. Poderão ocorrer chuvas pontuais.	Max.: 36 °C Min.: 23 °C	Moderado

Tábua de marés:26/12 (Porto de Cabedelo)

Hora (hh:mm)	Altura (m)
00:11	0,1
06:36	2,3
12:30	0,4
18:47	2,5

