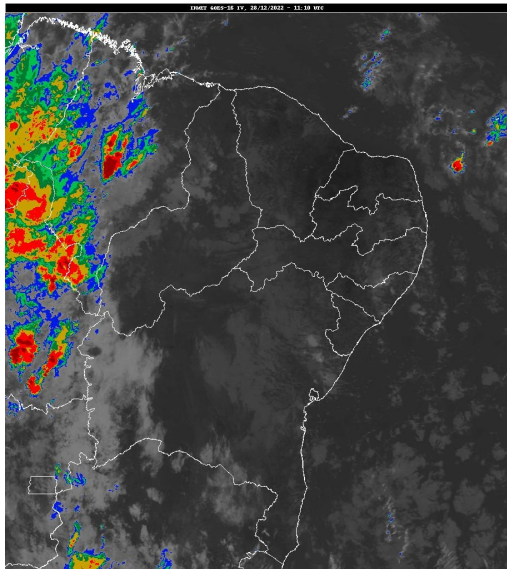


Boletim de Análise e Previsão do Tempo sobre a Paraíba Sala de Situação

Campina Grande, 28 de dezembro de 2022

ANÁLISE METEOROLÓGICA

Imagem do satélite GOES – dia 28/12/2022 às 08h10min Fonte: INMET



Permanece a condição de reduzida nebulosidade em praticamente todo estado da Paraíba. No entanto, no decorrer do dia as altas temperaturas, associadas à alta concentração de umidade presente na atmosfera, deverão favorecer a ocorrência de chuvas isoladas nas regiões do Sertão e Alto Sertão. As temperaturas máximas registradas na tarde de ontem em Areia; 30,7°C, Cabaceiras; 32,9°C, Campina Grande; 31,4°C, João Pessoa; 33,0°C, Monteiro; 32,4°C e São Gonçalo; 32,8°C e, as mínimas registradas na madrugada de hoje em Areia; 20,8°C, Cabaceiras; 22,5°C, Campina Grande; 21,2°C, João Pessoa; 24,8°C, Monteiro; 20,4°C e São Gonçalo; 22,4°C. Fonte: INMET e AESA.

PREVISÃO PARA AS PRÓXIMAS 24 HORAS

Região	Análise	Temperaturas	Ventos
Litoral	Céu parcialmente nublado.	Max.: 32 °C Min.: 24 °C	Moderado
Brejo	Céu parcialmente nublado.	Max.: 30 °C Min.: 21 °C	Moderado
Agreste	Céu parcialmente nublado.	Max.: 31 °C Min.: 21 °C	Moderado
Cariri/Curimataú	Céu parcialmente nublado.	Max.: 32 °C Min.: 21 °C	Moderado
Sertão	Céu parcialmente nublado. Poderão ocorrer chuvas isoladas.	Max.: 36 °C Min.: 24 °C	Moderado
Alto Sertão	Céu parcialmente nublado. Poderão ocorrer chuvas isoladas.	Max.: 35 °C Min.: 23 °C	Moderado

Tábua de marés:28/12 (Porto de Cabedelo)

Hora (hh:mm)	Altura (m)
01:58	0,4
08:21	2,1
14:15	0,6
20:39	2,2

