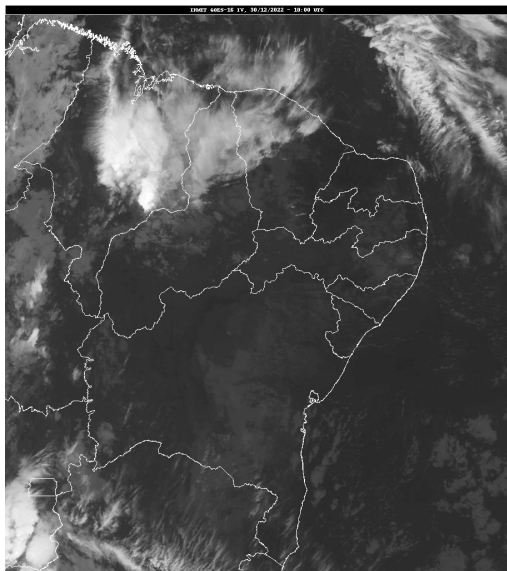


Boletim de Análise e Previsão do Tempo sobre a Paraíba Sala de Situação

Campina Grande, 30 de dezembro de 2022

ANÁLISE METEOROLÓGICA

Fonte da Imagem: INMET



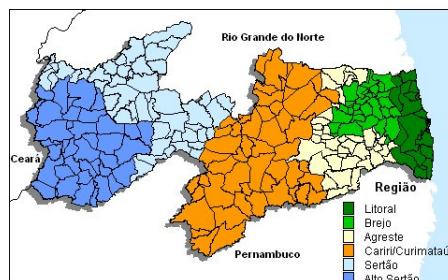
No dia de hoje, as condições meteorológicas se mantêm mais estáveis. Assim, o sol e calor deverão predominar em grande parte do Estado. Apenas eventos pontuais de chuva poderão ser registrados.

PREVISÃO PARA AS PRÓXIMAS 24 HORAS

Região	Análise	Temperaturas	Ventos
Litoral	Nebulosidade variável com possibilidade de chuvas pontuais e passageiras.	Max.: 32 °C Min.: 24 °C	Moderado
Brejo	Nebulosidade variável.	Max.: 29 °C Min.: 21 °C	Moderado
Agreste	Nebulosidade variável.	Max.: 32 °C Min.: 21 °C	Moderado
Cariri/Curimataú	Céu claro a parcialmente nublado. Possibilidade de chuvas rápidas e pontuais no fim do dia.	Max.: 33 °C Min.: 21 °C	Moderado
Sertão	Céu claro a parcialmente nublado. Possibilidade de chuvas rápidas e pontuais no fim do dia.	Max.: 36 °C Min.: 23 °C	Moderado
Alto Sertão	Céu claro a parcialmente nublado. Possibilidade de chuvas rápidas e pontuais no fim do dia.	Max.: 35 °C Min.: 22 °C	Moderado

Tábua de marés:30/12 (Porto de Cabedelo)

Hora (hh:mm)	Altura (m)
04:04	0,6
10:23	1,9
16:32	0,8



Boletim de Análise e Previsão do Tempo sobre a Paraíba *Sala de Situação*

Campina Grande, 30 de dezembro de 2022

Hora (hh:mm)	Altura (m)
22:47	2