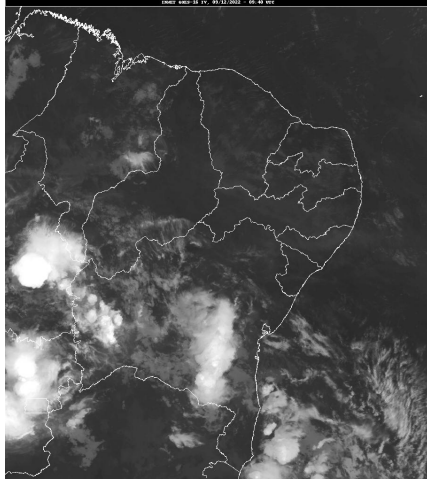


## INFORME METEOROLÓGICO DIÁRIO SALA DE SITUAÇÃO

Campina Grande, 09 de dezembro de 2022

### Análise

Permanecem, nesta sexta-feira, as condições de reduzida nebulosidade em grande parte do estado da Paraíba. No decorrer do dia, o sol e altas temperaturas deverão prevalecer. Poderão ser registradas chuvas fracas e pontuais entre a tarde e noite.

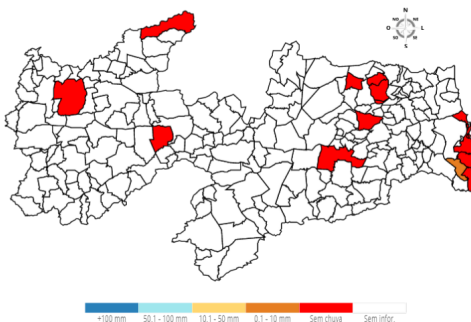


Fonte da Imagem: INMET

### Distribuição Espacial das Chuvas

No período das 07:00h do dia 08/12/2022 às 07:00h do dia 09/12/2022, foram informadas precipitações em 1 dos 242 postos pluviométricos monitorados pela AESA. A maior precipitação foi observada em Alhandra : 0,4 mm.

PRECIPITAÇÃO MÁXIMA DOS MUNICÍPIOS/POSTOS NO DIA 09/12/2022



### Chuvas Acumuladas do Dia (mm) - 09/12

Posto Pluviométrico	Total 09/12
Alhandra	0,4

### Chuvas Acumuladas no Mês (mm) - 01/12 - 09/12

(Valores acumulados acima de 30,00mm)

Posto Pluviométrico	Total 01/12 - 09/12
Maturéia	72,7
Santa Inês	60,2
São João do Rio do Peixe/Antenor Navarro	58,0
Triunfo	52,2

Posto Pluviométrico	Total 01/12 - 09/12
João Pessoa/CEDRES	51,2
Nazarezinho	49,5
Dona Inês	48,7
São José do Bonfim	47,2
Santa Helena	47,0
Bom Jesus	46,9
Pedra Lavrada	46,4
Ibiara	46,1
Pirpirituba	45,2
Cajazeiras	44,1
Agua Branca	43,0
Imaculada	41,1
São Bentinho	40,0
Pilõezinhos	39,9
Cajazeirinhas	37,8
Serraria	37,1
Cacimba de Areia	36,9
Juazeirinho	36,5
Borborema	35,2
São João do Tigre	32,8
Igaracy	32,6
Santa Cecília	31,7
Diamante	30,8
Bananeiras	30,8

### Chuvas Acumuladas no Ano (mm) - 01/01 - 09/12

(Valores acumulados acima de 1.500,00mm)

Posto Pluviométrico	Total 01/01 - 09/12
João Pessoa/DFAARA	2.629,9
Alhandra	2.320,0
João Pessoa/CEDRES	2.316,9
Lucena	2.296,3
Conde	2.291,1
Cabedelo	2.233,7
Caaporã	2.170,5
Cabedelo/EMATER	2.136,5
João Pessoa/Mares	2.133,8
Marcação	2.129,7
Bayeux	2.126,1
Pitimbu	2.110,2

<b>Posto Pluviométrico</b>	<b>Total</b> 01/01 - 09/12
Conde/Açude Gramame Mamuaba	2.108,7
João Pessoa/Mangabeira	2.084,4
Bananeiras	2.028,2
Santa Rita	2.008,3
Mamanguape/ASPLAN	1.944,4
Rio Tinto	1.935,6
Baía da Traição	1.927,2
Mataraca	1.872,6
Pilõezinhos	1.794,8
Mamanguape	1.769,9
Pedro Régis	1.767,0
Borborema	1.751,0
Areia	1.734,8
Jacaraú	1.689,8
Serraria	1.621,8
Cruz do Espírito Santo	1.614,2
Cajazeiras	1.609,5
Serra da Raiz	1.597,1
Pilões	1.592,9
Capim	1.590,6
Solânea	1.589,1
Pirpirituba	1.583,3
Cachoeira dos Índios	1.526,2
Natuba	1.509,5
Sapé	1.501,4

**Qualquer dúvida entrar em contato com:**

Monitoramento Sala de Situação  
Tel. Fixo: (83) 3310-6367  
Cel: (83) 98841-9918  
email: gemoh@aes.pb.gov.br