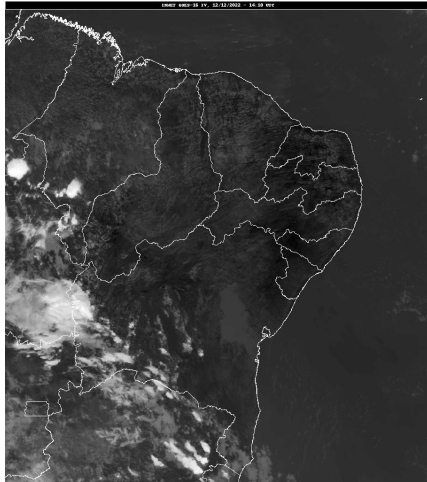


INFORME METEOROLÓGICO DIÁRIO SALA DE SITUAÇÃO

Campina Grande, 12 de dezembro de 2022

Análise

Permanece a condição de reduzida nebulosidade em praticamente todo estado da Paraíba. No decorrer do dia o tempo deverá permanecer com sol, favorecendo aos registros de altas temperaturas e baixos índices de umidade relativa do ar, principalmente no setor centro/oeste do Estado, no período da tarde. As temperaturas máximas registradas na tarde de ontem em Areia; 30,4°C, Cabaceiras; 34,6°C, Campina Grande; 32,2°C, João Pessoa; 32,8°C, Monteiro; 32,1°C e São Gonçalo; 35,4°C e, as mínimas registradas na madrugada de hoje em Areia; 20,5°C, Cabaceiras; 21,2°C, Campina Grande; 21,3°C, João Pessoa; 24,7°C, Monteiro; 20,6°C e São Gonçalo; 21,2°C. Fonte: INMET e AESA.

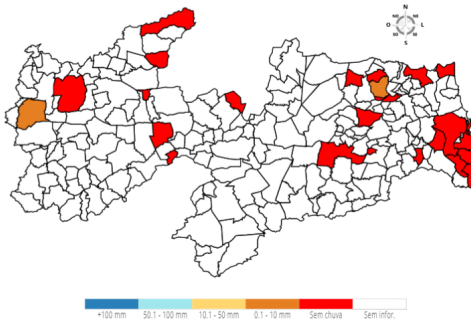


Fonte da Imagem: INMET

Distribuição Espacial das Chuvas

No período das 07:00h do dia 11/12/2022 às 07:00h do dia 12/12/2022, foram informadas precipitações em 2 dos 242 postos pluviométricos monitorados pela AESA. A maior precipitação foi observada em Cajazeiras/Açude Engenheiro Avidos : 2,6 mm.

PRECIPITAÇÃO MÁXIMA DOS MUNICÍPIOS/POSTOS NO DIA 12/12/2022



Chuvas Acumuladas no Mês (mm) - 01/12 - 12/12

(Valores acumulados acima de 30,00mm)

Posto Pluviométrico	Total 01/12 - 12/12
Maturéia	72,7
Santa Inês	60,2
São João do Rio do Peixe/Antenor Navarro	58,0
Triunfo	52,2
João Pessoa/CEDRES	51,2
Nazarezinho	49,5
Dona Inês	48,7
Ibiara	48,3
São José do Bonfim	47,2
Santa Helena	47,0
Bom Jesus	46,9
Pedra Lavrada	46,4
Pirpirituba	45,2
Cajazeiras	44,9
Água Branca	43,0
Imaculada	41,1
São Bentinho	41,0
Pilõesinhos	39,9
Cajazeirinhas	37,8
Serraria	37,1
Cacimba de Areia	36,9
Juazeirinho	36,5
Borborema	35,2
São João do Tigre	32,8
Igaracy	32,6
Cacimba de Dentro	31,7
Santa Cecília	31,7
Bananeiras	31,6
Diamante	30,8

Chuvas Acumuladas do Dia (mm) - 12/12

Posto Pluviométrico	Total 12/12
Cajazeiras/Açude Engenheiro Avidos	2,6
Bananeiras	0,8

Chuvas Acumuladas no Ano (mm) - 01/01 - 12/12

(Valores acumulados acima de 1.500,00mm)

Posto Pluviométrico	Total 01/01 - 12/12
João Pessoa/DFAARA	2.629,9
Alhandra	2.321,0
João Pessoa/CEDRES	2.316,9
Lucena	2.296,3

Posto Pluviométrico	Total 01/01 - 12/12
Conde	2.291,1
Cabedelo	2.233,9
Caaporã	2.170,5
Cabedelo/EMATER	2.136,5
João Pessoa/Mares	2.133,8
Marcação	2.129,7
Bayeux	2.126,1
Pitimbu	2.111,7
Conde/Açude Gramame Mamuaba	2.111,3
João Pessoa/Mangabeira	2.084,4
Bananeiras	2.029,0
Santa Rita	2.008,9
Mamanguape/ASPLAN	1.944,4
Rio Tinto	1.935,6
Baía da Traição	1.927,2
Mataraca	1.872,9
Pilõesinhos	1.794,8
Mamanguape	1.769,9
Pedro Régis	1.767,5
Borborema	1.751,0
Areia	1.734,8
Jacaraú	1.690,0
Serraria	1.621,8
Cruz do Espírito Santo	1.614,3
Cajazeiras	1.610,3
Serra da Raiz	1.597,1
Pilões	1.592,9
Capim	1.590,6
Solânea	1.589,1
Pirpirituba	1.583,3
Cachoeira dos Índios	1.526,2
Natuba	1.509,5
Sapé	1.501,4

Qualquer dúvida entrar em contato com:

Monitoramento Sala de Situação
Tel. Fixo: (83) 3310-6367
Cel: (83) 98841-9918
email: gemoh@aesa.pb.gov.br