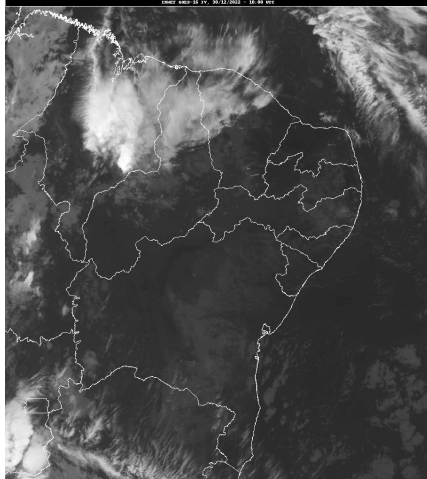


INFORME METEOROLÓGICO DIÁRIO SALA DE SITUAÇÃO

Campina Grande, 30 de dezembro de 2022

Análise

No dia de hoje, as condições meteorológicas se mantêm mais estáveis. Assim, o sol e calor deverão predominar em grande parte do Estado. Apenas eventos pontuais de chuva poderão ser registrados.

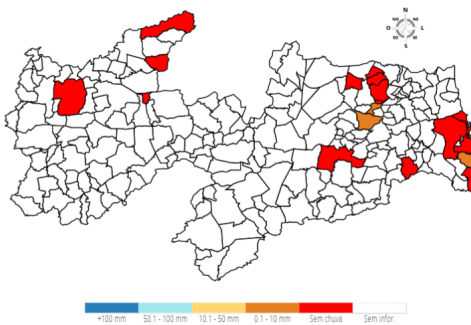


Fonte da Imagem: INMET

Distribuição Espacial das Chuvas

No período das 07:00h do dia 29/12/2022 às 07:00h do dia 30/12/2022, foram informadas precipitações em 3 dos 242 postos pluviométricos monitorados pela AESA. A maior precipitação foi observada em Serraria : 0,3 mm.

PRECIPITAÇÃO MÁXIMA DOS MUNICÍPIOS/POSTOS NO DIA 30/12/2022



Chuvas Acumuladas do Dia (mm) - 30/12

Posto Pluviométrico	Total 30/12
Serraria	0,3
Areia	0,2
Conde	0,1

Chuvas Acumuladas no Mês (mm) - 01/12 - 30/12

(Valores acumulados acima de 50,00mm)

Posto Pluviométrico	Total 01/12 - 30/12
Cacimba de Areia	120,1
Maturéia	107,4

Posto Pluviométrico	Total 01/12 - 30/12
Quixaba	104,0
Água Branca	103,0
Cajazeirinhas	98,6
São Vicente do Seridó	96,6
Santa Inês	93,8
Vista Serrana/Desterro de Malta	92,5
Teixeira	89,8
São José do Bonfim	89,2
Campina Grande/Sítio Açude de Dentro	86,1
São Bentinho	84,7
Riacho de Santo Antônio	84,0
Olivedos	81,3
Nova Floresta	79,1
Condado	79,0
Triunfo	78,7
Bom Jesus	77,9
Caturité/Fazenda Campo de Emas	76,8
Juazeirinho	74,7
Santa Helena	73,0
Manaíra	72,6
São Vicente do Seridó/Seridó	72,1
Paulista	71,3
Ibiara	70,1
Aparecida	69,9
Sousa	68,9
Cajazeiras/Açude Lagoa do Arroz	66,2
São João do Tigre	66,0
Santana de Mangueira	65,4
Dona Inês	65,1
Fagundes	65,1
Pedra Lavrada	64,3
João Pessoa/CEDRES	63,2
Cajazeiras	60,4
São Mamede	59,0
São João do Rio do Peixe/Antenor Navarro	58,0
Mato Grosso	57,2
São Domingos	57,1
Sumé	57,0
Tavares	56,7
Camalaú	56,1

Posto Pluviométrico	Total 01/12 - 30/12
Tenório	55,3
São José do Sabugi	54,7
Igaracy	53,9
Picuí	53,0
Boqueirão/Açude Boqueirão	52,5
Santa Teresinha	52,3
Jericó	51,6
Serra Redonda	51,4
Congo	51,4
Poço de José de Moura	50,9
São José de Caiana	50,7

Posto Pluviométrico	Total 01/01 - 30/12
Cruz do Espírito Santo	1.618,5
Serra da Raiz	1.604,0
Pilões	1.598,8
Pirpirituba	1.591,1
Capim	1.590,6
Solânea	1.589,1
Cachoeira dos Índios	1.526,2
Natuba	1.509,5
Sapé	1.502,6

Qualquer dúvida entrar em contato com:

Monitoramento Sala de Situação
Tel. Fixo: (83) 3310-6367
Cel: (83) 98841-9918
email: gemoh@aes.pb.gov.br

Chuvas Acumuladas no Ano (mm) - 01/01 - 30/12

(Valores acumulados acima de 1.500,00mm)

Posto Pluviométrico	Total 01/01 - 30/12
João Pessoa/DFAARA	2.633,1
João Pessoa/CEDRES	2.328,9
Alhandra	2.324,6
Lucena	2.302,3
Conde	2.299,5
Cabedelo	2.241,3
Caaporã	2.170,5
Cabedelo/EMATER	2.136,5
João Pessoa/Mares	2.133,8
Marcação	2.129,7
Bayeux	2.126,1
Pitimbu	2.123,9
Conde/Açude Gramame Mamuaba	2.113,5
João Pessoa/Mangabeira	2.084,4
Bananeiras	2.034,0
Santa Rita	2.016,0
Mamanguape/ASPLAN	1.958,6
Rio Tinto	1.942,7
Baía da Traição	1.929,8
Mataraca	1.881,4
Pilõezinhos	1.795,9
Mamanguape	1.773,9
Pedro Régis	1.767,5
Borborema	1.756,1
Areia	1.742,9
Jacaraú	1.696,8
Cajazeiras	1.625,8
Serraria	1.624,2