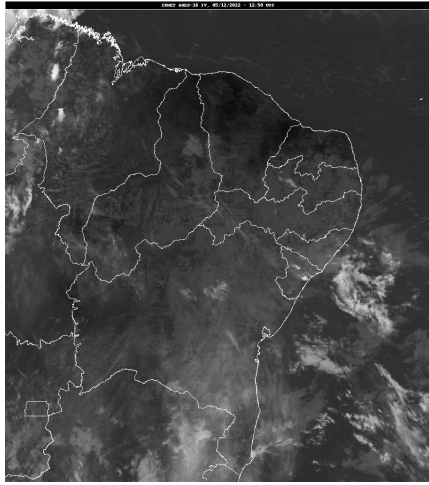


INFORME METEOROLÓGICO DIÁRIO SALA DE SITUAÇÃO

Campina Grande, 05 de dezembro de 2022

Análise

Houve um aumento na nebulosidade baixa sobre o setor leste da Paraíba associado ao transporte de umidade oriunda do oceano Atlântico em direção ao continente. Com isso, são esperadas chuvas intercaladas por períodos sem chuvas nas regiões do Agreste, Brejo e Litoral. As temperaturas máximas registradas na tarde de ontem em Areia; 24,9°C, Cabaceiras; 26,9°C, Campina Grande; 25,6°C, João Pessoa; 31,4°C, Monteiro; 27,9°C e São Gonçalo; 32,6°C e, as mínimas registradas na madrugada de hoje em Areia; 19,2°C, Cabaceiras; 21,0°C, Campina Grande; 19,8°C, João Pessoa; 22,4°C, Monteiro; 19,5°C e São Gonçalo; 20,8°C. Fonte: INMET e AESA.

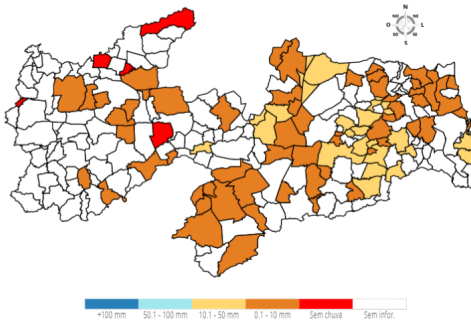


Fonte da Imagem: INMET

Distribuição Espacial das Chuvas

No período das 07:00h do dia 04/12/2022 às 07:00h do dia 05/12/2022, foram informadas precipitações em 93 dos 242 postos pluviométricos monitorados pela AESA. A maior precipitação foi observada em Tenório : 24,2 mm.

PRECIPITAÇÃO MÁXIMA DOS MUNICÍPIOS/POSTOS NO DIA 05/12/2022



Chuvas Acumuladas do Dia (mm) - 05/12

Posto Pluviométrico	Total 05/12
Tenório	24,2
Juazeirinho	24,2
Cuité	22,0
João Pessoa/CEDRES	22,0
Sossêgo	21,0

Posto Pluviométrico	Total 05/12
Itatuba	19,9
São Sebastião de Lagoa de Roça	17,1
Pilõesinhos	16,3
São Vicente do Seridó	15,6
São José dos Ramos	15,3
Serraria	15,1
Baraúna	15,0
Ingá	14,5
Cuitegi	14,0
Campina Grande/EMBRAPA	13,8
Serra Redonda	13,4
Nova Floresta	13,2
Esperança/São Miguel	13,1
Aroeiras	13,0
Massaranduba	12,4
Campina Grande/Sítio Açude de Dentro	12,0
Gurinhém	11,7
Campina Grande/INSA	11,6
Cacimbas	11,3
Alagoa Nova	11,1
João Pessoa/DFAARA	10,8
Borborema	10,5
Conde	10,2
Salgado de São Félix	10,2
Areia	10,1
Cacimba de Dentro	9,9
Tavares	9,8
Sapé	9,8
Riachão do Bacamarte	9,5
Guarabira	9,3
São João do Tigre	9,1
Caturité/Fazenda Campo de Emas	9,0
Paulista	8,5
Riacho de Santo Antônio	8,5
Bananeiras	8,4
Alagoinha	8,3
São Domingos do Cariri	8,1
Conde/Açude Gramame Mamuaba	7,8
Boqueirão/Açude Boqueirão	7,7
Curral de Cima	7,6

Posto Pluviométrico	Total 05/12
Boa Vista	7,2
Campina Grande/São José da Mata	7,1
Olivedos	6,6
São Domingos	6,5
Picuí	6,5
Santa Luzia	6,5
Pedra Lavrada	6,4
Amparo	6,2
Vista Serrana/Desterro de Malta	6,0
Montadas	5,9
Itapororoca	5,9
Puxinanã	5,8
Alagoa Grande	5,8
Lucena	5,8
Esperança	5,7
Gado Bravo	5,6
Serra Branca	5,1
Cabedelo	5,0
Mari	5,0
Juarez Távora	5,0
Riachão	4,8
Aparecida	4,6
Cajazeirinhas	4,5
Jacaraú	4,3
Dona Inês	4,2
Imaculada	3,8
Sumé	3,8
São José de Espinharas	3,6
Cubati	2,9
Prata	2,7
Rio Tinto	2,6
Mamanguape	2,5
Mamanguape/ASPLAN	2,4
Soledade	1,9
Pedro Régis	1,6
Emas	1,5
São José dos Cordeiros	1,3
São Bentinho	1,2
Ouro Velho	1,2
Maturéia	1,2
Congo	0,9
Frei Martinho	0,8
Gurjão	0,6

Posto Pluviométrico	Total 05/12
Pedra Branca	0,4
Sousa/São Gonçalo	0,4
Monteiro/EMBRAPA	0,4
Pirpirituba	0,4
Baía da Traição	0,3

Chuvas Acumuladas no Mês (mm) - 01/12 - 05/12

(Valores acumulados acima de 20,00mm)

Posto Pluviométrico	Total 01/12 - 05/12
Maturéia	72,7
Santa Inês	60,2
São João do Rio do Peixe/Antenor Navarro	58,0
Triunfo	52,2
João Pessoa/CEDRES	47,5
São José do Bonfim	47,2
Santa Helena	47,0
Bom Jesus	46,9
Pedra Lavrada	46,4
Ibiara	46,1
Dona Inês	45,5
Cajazeiras	44,1
Água Branca	43,0
Nazarezinho	42,0
Imaculada	41,1
São Bentinho	40,0
Pilõesinhos	39,0
Cacimba de Areia	36,9
Pirpirituba	36,7
Juazeirinho	36,5
São João do Tigre	32,8
Igaracy	32,6
Serraria	31,2
Diamante	30,8
Itaporanga	28,2
Manaíra	28,2
Borborema	28,0
Tenório	27,6
Cajazeiras/Açude Lagoa do Arroz	26,1
Pedro Régis	24,9
Santa Teresinha	24,7
Bananeiras	23,8
Cuitegi	23,6
Curral Velho	23,5

Posto Pluviométrico	Total 01/12 - 05/12
Conceição	23,4
Salgado de São Félix	22,7
Princesa Isabel	22,2
Poço de José de Moura	22,1
Cacimba de Dentro	22,1
Conde	22,0
Cuité	22,0
Poço Dantas	21,2
Jacaraú	21,0
Boa Ventura	21,0
Sossêgo	21,0
São José dos Ramos	20,8
Tavares	20,4
Mamanguape	20,4
Rio Tinto	20,0

Posto Pluviométrico	Total 01/01 - 05/12
Areia	1.732,6
Jacaraú	1.684,5
Serraria	1.615,9
Cajazeiras	1.609,5
Cruz do Espírito Santo	1.599,9
Serra da Raiz	1.597,1
Pilões	1.592,9
Capim	1.590,6
Pirpirituba	1.574,8
Solânea	1.567,4
Cachoeira dos Índios	1.526,2

Qualquer dúvida entrar em contato com:

Monitoramento Sala de Situação
Tel. Fixo: (83) 3310-6367
Cel: (83) 98841-9918
email: gemoh@aesa.pb.gov.br

Chuvas Acumuladas no Ano (mm) - 01/01 - 05/12

(Valores acumulados acima de 1.500,00mm)

Posto Pluviométrico	Total 01/01 - 05/12
João Pessoa/DFAARA	2.627,7
João Pessoa/CEDRES	2.313,2
Alhandra	2.300,1
Lucena	2.296,3
Conde	2.290,6
Cabedelo	2.230,2
Caaporã	2.170,5
Cabedelo/EMATER	2.136,5
João Pessoa/Mares	2.133,8
Marcação	2.129,7
Bayeux	2.126,1
Conde/Açude Gramame Mamuaba	2.102,4
Pitimbu	2.094,8
João Pessoa/Mangabeira	2.084,4
Bananeiras	2.021,2
Santa Rita	1.958,6
Mamanguape/ASPLAN	1.943,2
Rio Tinto	1.935,6
Baía da Traição	1.924,9
Mataraca	1.821,0
Pilõezinhos	1.793,9
Mamanguape	1.769,0
Pedro Régis	1.763,1
Borborema	1.743,8