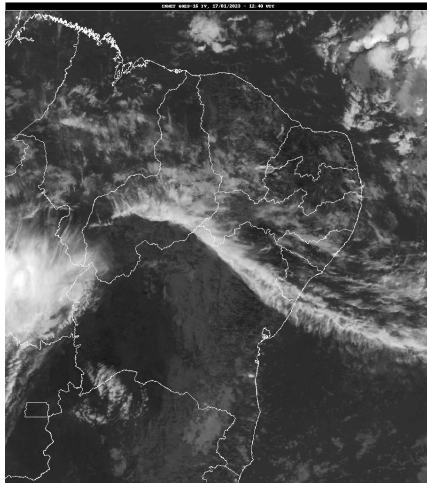


## INFORME METEOROLÓGICO DIÁRIO SALA DE SITUAÇÃO

Campina Grande, 17 de janeiro de 2023

### Análise

A configuração dos ventos em altos e médios níveis da atmosfera está contribuindo para o aumento na nebulosidade sobre o estado da Paraíba. No decorrer do dia o tempo deverá permanecer com muitas nuvens podendo ocorrer chuvas isoladas a qualquer hora. As temperaturas máximas registradas na tarde de ontem em Areia; 27,5°C, Cabaceiras; 32,0°C, Campina Grande; 29,5°C, João Pessoa; 33,0°C, Monteiro; 31,5°C e São Gonçalo; 34,1°C e, as mínimas registradas na madrugada de hoje em Areia; 20,6°C, Cabaceiras; 21,3°C, Campina Grande; 21,2°C, João Pessoa; 25,4°C, Monteiro; 21,0°C e São Gonçalo; 22,9°C. Fonte: INMET e AESA.

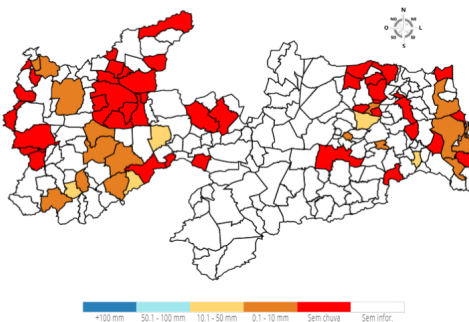


Fonte da Imagem: INMET

### Distribuição Espacial das Chuvas

No período das 07:00h do dia 16/01/2023 às 07:00h do dia 17/01/2023, foram informadas precipitações em 23 dos 242 postos pluviométricos monitorados pela AESA. A maior precipitação foi observada em Areia : 20,5 mm.

PRECIPITAÇÃO MÁXIMA DOS MUNICÍPIOS/POSTOS NO DIA 17/01/2023



### Chuvas Acumuladas do Dia (mm) - 17/01

Posto Pluviométrico	Total 17/01
Areia	20,5
Água Branca	15,0
Santa Teresinha	13,1
Pilar	12,7
Curral Velho	12,6
Piancó	9,9

Posto Pluviométrico	Total 17/01
João Pessoa/DFAARA	8,0
Sousa	4,2
Uiraúna	3,8
São Sebastião de Lagoa de Roça	3,1
Joca Claudino/Santarém	2,8
Santana de Mangueira	2,5
Pedra Branca	2,4
Olho D'Água	2,3
Juru	1,7
Alhandra	1,0
Juarez Távora	0,6
Cabedelo	0,4
Serraria	0,3
Sousa/São Gonçalo	0,2
Rio Tinto	0,1
Coremas/Açude Coremas	0,1
Santa Rita	0,1

### Chuvas Acumuladas no Mês (mm) - 01/01 - 17/01

(Valores acumulados acima de 30,00mm)

Posto Pluviométrico	Total 01/01 - 17/01
Bom Jesus	111,2
Itapororoca	110,9
Bonito de Santa Fé	102,6
Monte Horebe	102,3
Pilar	91,9
Matinhas	80,1
Borborema	79,3
Cuitegi	78,3
Riachão do Bacamarte	78,1
Sapé	77,4
Cajazeiras/Açude Lagoa do Arroz	74,7
Alagoa Nova	74,6
Itaporanga/Fazenda Veludo	72,1
Diamante	72,0
Serra Grande	71,0
Mamanguape	70,6
Serra Redonda	69,6
Alhandra	68,9
Cajazeiras	67,6

Posto Pluviométrico	Total 01/01 - 17/01
Santa Rita	64,9
Lagoa Seca	64,8
Areia	63,4
Serraria	63,0
Rio Tinto	62,8
São José de Caiana	62,5
Massaranduba	62,4
Mari	62,2
Lucena	60,2
Água Branca	59,8
Itatuba	56,7
Cachoeira dos Índios	56,7
Juarez Távora	53,6
Cabedelo	53,5
Cajazeiras/Açude Engenheiro Avidos	53,2
João Pessoa/CEDRES	51,7
São Sebastião de Lagoa de Roça	51,2
Salgado de São Félix	50,9
Igaracy	50,2
João Pessoa/DFAARA	50,2
Puxinanã	49,0
Mamanguape/ASPLAN	48,2
Princesa Isabel	47,1
Pilõesinhos	47,0
Bananeiras	46,1
Conde/Açude Gramame Mamuaba	43,8
Guarabira	43,3
Mataraca	42,6
Santa Helena	41,2
Alagoa Grande	40,8
São José dos Ramos	40,7
Ingá	40,0
Esperança	39,6
Santa Cruz	38,4
Carrapateira	37,3
Boa Ventura	36,5
Curral Velho	35,6
Alagoinha	35,5
Pirpirituba	35,5
Pedro Régis	34,6
São José de Piranhas	34,2
Ibiara	33,3
Cruz do Espírito Santo	32,8

Posto Pluviométrico	Total 01/01 - 17/01
Natuba	32,4
Riachão	30,7
Gurinhém	30,6
Fagundes	30,4

**Qualquer dúvida entrar em contato com:**

Monitoramento Sala de Situação  
Tel. Fixo: (83) 3310-6367  
Cel: (83) 98841-9918  
email: gemoh@aes.pb.gov.br