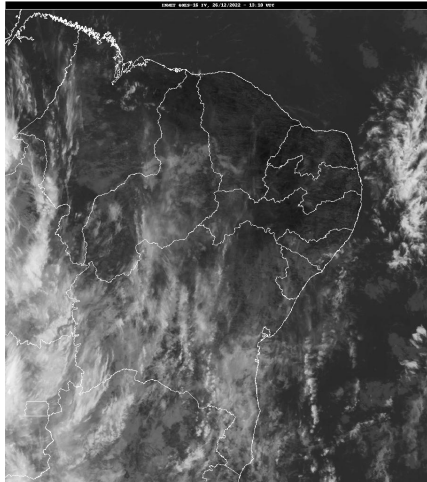


INFORME METEOROLÓGICO DIÁRIO SALA DE SITUAÇÃO

Campina Grande, 26 de dezembro de 2022

Análise

Houve uma redução na nebulosidade em praticamente todo estado da Paraíba, exceto na faixa litorânea onde se observa a presença de muitas nuvens. Com isso, poderão ocorrer chuvas ocasionais e pontuais na faixa litorânea. No decorrer do dia o tempo deverá permanecer com poucas nuvens. As temperaturas máximas registradas na tarde de ontem em Areia; 28,3°C, Cabaceiras; 31,6°C, Campina Grande; 29,4°C, João Pessoa; 32,4°C, Monteiro; 30,8°C e São Gonçalo; 31,6°C e, as mínimas registra das na madrugada de hoje em Areia; 20,2°C, Cabaceiras; 20,6°C, Campina Grande; 21,0°C, João Pessoa; 24,6°C, Monteiro; 18,7°C e São Gonçalo; 20,8°C. Fonte: INMET e AESA.

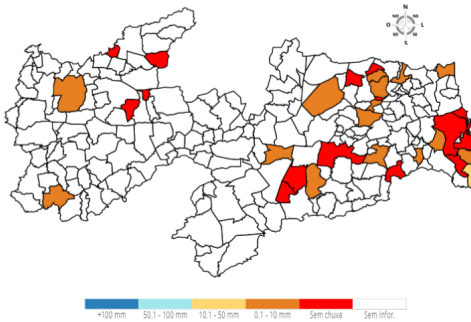


Fonte da Imagem: INMET

Distribuição Espacial das Chuvas

No período das 07:00h do dia 25/12/2022 às 07:00h do dia 26/12/2022, foram informadas precipitações em 16 dos 242 postos pluviométricos monitorados pela AESA. A maior precipitação foi observada em Pitimbu : 12,2 mm.

PRECIPITAÇÃO MÁXIMA DOS MUNICÍPIOS/POSTOS NO DIA 26/12/2022



Chuvas Acumuladas do Dia (mm) - 26/12

Posto Pluviométrico	Total 26/12
Pitimbu	12,2
Ingá	9,7
Conde	3,8
Boqueirão/Açude Boqueirão	3,7
Santana de Mangueira	2,9

Posto Pluviométrico	Total 26/12
Dona Inês	2,8
Barra de Santa Rosa	2,7
Pilar	2,4
Mataraca	2,0
Bananeiras	1,0
Serraria	0,9
Areia	0,8
Caiçara	0,7
Sousa/São Gonçalo	0,4
Gurjão	0,3
Cruz do Espírito Santo	0,2

Chuvas Acumuladas no Mês (mm) - 01/12 - 26/12

(Valores acumulados acima de 50,00mm)

Posto Pluviométrico	Total 01/12 - 26/12
Cacimba de Areia	120,1
Maturéia	107,4
Quixaba	104,0
Água Branca	103,0
Cajazeirinhas	98,6
São Vicente do Seridó	96,6
Santa Inês	93,8
Vista Serrana/Desterro de Malta	92,5
Teixeira	89,8
São José do Bonfim	89,2
Campina Grande/Sítio Açude de Dentro	86,1
São Bentinho	84,7
Riacho de Santo Antônio	84,0
Olivedos	81,3
Condado	79,0
Triunfo	78,7
Caturité/Fazenda Campo de Emas	76,8
Nova Floresta	76,8
Juazeirinho	74,7
Manaíra	72,6
São Vicente do Seridó/Seridó	72,1
Paulista	71,3
Ibiara	70,1
Cajazeiras/Açude Lagoa do Arroz	66,2
São João do Tigre	66,0

Posto Pluviométrico	Total 01/12 - 26/12
Aparecida	66,0
Santana de Mangueira	65,4
Dona Inês	64,8
Pedra Lavrada	64,3
Fagundes	64,1
Cajazeiras	59,4
São Mamede	59,0
São João do Rio do Peixe/Antenor Navarro	58,0
Sousa	57,5
São Domingos	57,1
Sumé	57,0
Tavares	56,7
Camalaú	56,1
Tenório	55,3
São José do Sabugi	54,7
Igaracy	53,9
Boqueirão/Açude Boqueirão	52,5
João Pessoa/CEDRES	52,5
Santa Teresinha	52,3
Jericó	51,6
Congo	51,4
Poço de José de Moura	50,9
Picuí	50,2

Posto Pluviométrico	Total 01/01 - 26/12
Santa Rita	2.015,1
Mamanguape/ASPLAN	1.944,4
Rio Tinto	1.939,6
Baía da Traição	1.929,7
Mataraca	1.874,9
Pilõezinhos	1.795,9
Mamanguape	1.773,1
Pedro Régis	1.767,5
Borborema	1.756,1
Areia	1.742,4
Jacaraú	1.696,5
Cajazeiras	1.624,8
Serraria	1.623,9
Cruz do Espírito Santo	1.618,0
Pilões	1.598,8
Serra da Raiz	1.597,1
Capim	1.590,6
Solânea	1.589,1
Pirpirituba	1.583,3
Cachoeira dos Índios	1.526,2
Natuba	1.509,5
Sapé	1.502,6

Qualquer dúvida entrar em contato com:

Monitoramento Sala de Situação
Tel. Fixo: (83) 3310-6367
Cel: (83) 98841-9918
email: gemoh@aes.pb.gov.br

Chuvas Acumuladas no Ano (mm) - 01/01 - 26/12

(Valores acumulados acima de 1.500,00mm)

Posto Pluviométrico	Total 01/01 - 26/12
João Pessoa/DFAARA	2.630,7
Alhandra	2.321,6
João Pessoa/CEDRES	2.318,2
Lucena	2.299,8
Conde	2.296,9
Cabedelo	2.239,6
Caaporã	2.170,5
Cabedelo/EMATER	2.136,5
João Pessoa/Mares	2.133,8
Marcação	2.129,7
Bayeux	2.126,1
Pitimbu	2.123,9
Conde/Açude Gramame Mamuaba	2.111,3
João Pessoa/Mangabeira	2.084,4
Bananeiras	2.034,0