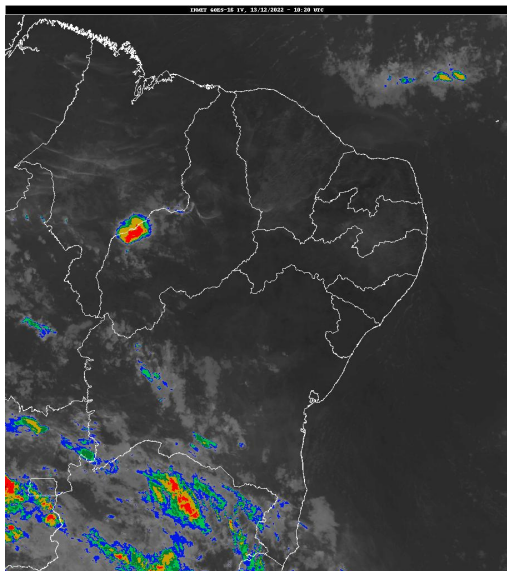


Boletim de Análise e Previsão do Tempo sobre a Paraíba Sala de Situação

Campina Grande, 13 de dezembro de 2022

ANÁLISE METEOROLÓGICA

Inmet/Goes



No decorrer do dia, o tempo permanecer com sol e poucas nuvens na maioria das regiões do Estado, na faixa litorânea poderão ocorrer chuvas passageiras e pontuais. Nas demais regiões o tempo deverá permanecer com sol, favorecendo aos registros de altas temperaturas e baixos índices de umidade relativa do ar, no período da tarde.

PREVISÃO PARA AS PRÓXIMAS 24 HORAS

Região	Análise	Temperaturas	Ventos
Litoral	Céu parcialmente nublado a claro.	Max.: 32 °C Min.: 24 °C	Moderado
Brejo	Céu parcialmente nublado a claro.	Max.: 30 °C Min.: 21 °C	Moderado
Agreste	Céu parcialmente nublado a claro.	Max.: 32 °C Min.: 21 °C	Moderado
Cariri/Curimataú	Céu parcialmente nublado a claro.	Max.: 33 °C Min.: 21 °C	Moderado
Sertão	Céu parcialmente nublado a claro.	Max.: 36 °C Min.: 24 °C	Moderado
Alto Sertão	Céu parcialmente nublado a claro.	Max.: 36 °C Min.: 23 °C	Moderado

Tábua de marés:13/12 (Porto de Cabedelo)

Hora (hh:mm)	Altura (m)
01:02	0,6
07:21	1,9
13:06	0,8
19:28	2

