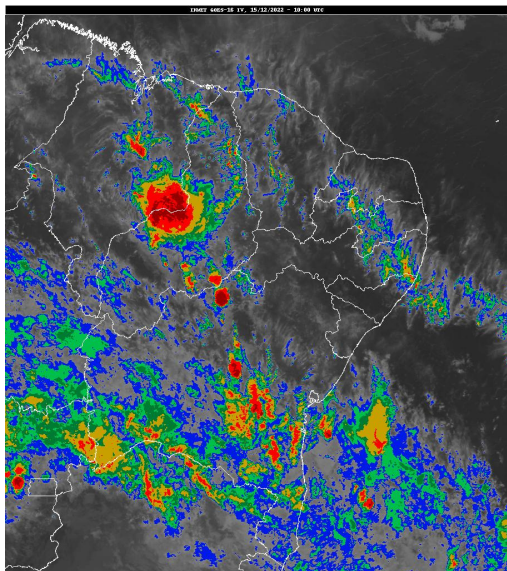


## Boletim de Análise e Previsão do Tempo sobre a Paraíba Sala de Situação

Campina Grande, 15 de dezembro de 2022

### ANÁLISE METEOROLÓGICA

Inmet/Goes



Nesta manhã de quinta-feira, observa-se a presença de nebulosidade do tipo baixa na parte central do Estado da Paraíba. No decorrer do dia, a nebulosidade fica variável e favorável à ocorrência de chuvas passageiras na região do agreste, brejo e litoral. Nas demais regiões o tempo deverá permanecer com sol, favorecendo aos registros de altas temperaturas e baixos índices de umidade relativa do ar, no período da tarde.

### PREVISÃO PARA AS PRÓXIMAS 24 HORAS

Região	Análise	Temperaturas	Ventos
Litoral	Céu parcialmente nublado a claro.	Max.: 32 °C Min.: 24 °C	Moderado
Brejo	Céu parcialmente nublado a claro.	Max.: 31 °C Min.: 21 °C	Moderado
Agreste	Céu parcialmente nublado a claro.	Max.: 32 °C Min.: 21 °C	Moderado
Cariri/Curimataú	Céu parcialmente nublado a claro.	Max.: 33 °C Min.: 21 °C	Moderado
Sertão	Céu parcialmente nublado a claro.	Max.: 36 °C Min.: 24 °C	Moderado
Alto Sertão	Céu parcialmente nublado a claro.	Max.: 36 °C Min.: 23 °C	Moderado

#### Tábua de marés:15/12 (Porto de Cabedelo)

Hora (hh:mm)	Altura (m)
02:49	0,8
09:08	1,8
15:04	0,9
21:23	1,9

