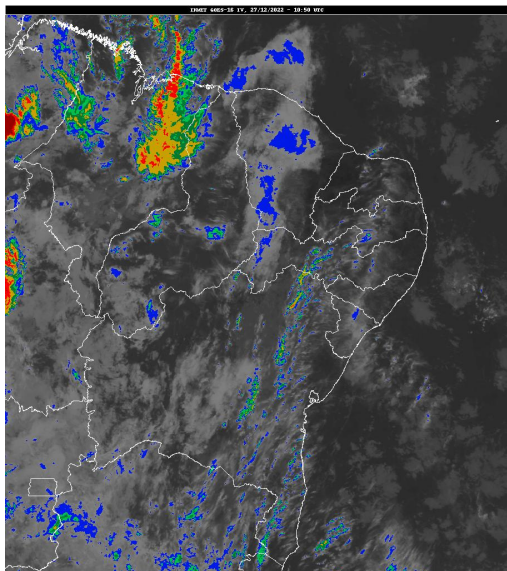


## Boletim de Análise e Previsão do Tempo sobre a Paraíba Sala de Situação

Campina Grande, 27 de dezembro de 2022

### ANÁLISE METEOROLÓGICA

Inmet/Goes



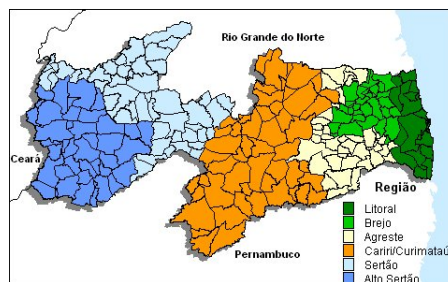
Nesta manhã de quinta-feira, observa-se a presença de nebulosidade do tipo baixa na parte central do Estado da Paraíba. No decorrer do dia, a nebulosidade fica variável e favorável à ocorrência de chuvas passageiras na faixa litorânea e adjacências. As altas temperaturas, associadas à alta concentração de umidade presente na atmosfera, deverão favorecer a ocorrência de chuvas pontuais nas regiões do Sertão e Alto Sertão.

### PREVISÃO PARA AS PRÓXIMAS 24 HORAS

Região	Análise	Temperaturas	Ventos
Litoral	Céu parcialmente nublado. Poderão ocorrer chuvas ocasionais e pontuais.	Max.: 32 °C Min.: 24 °C	Moderado
Brejo	Céu parcialmente nublado. Poderão ocorrer chuvas ocasionais e pontuais.	Max.: 30 °C Min.: 21 °C	Moderado
Agreste	Céu parcialmente nublado. Poderão ocorrer chuvas ocasionais e pontuais.	Max.: 31 °C Min.: 21 °C	Moderado
Cariri/Curimataú	Céu parcialmente nublado.	Max.: 32 °C Min.: 21 °C	Moderado
Sertão	Céu parcialmente nublado. Poderão ocorrer chuvas isoladas.	Max.: 36 °C Min.: 24 °C	Moderado
Alto Sertão	Céu parcialmente nublado. Poderão ocorrer chuvas isoladas.	Max.: 35 °C Min.: 23 °C	Moderado

#### Tábua de marés:27/12 (Porto de Cabedelo)

Hora (hh:mm)	Altura (m)
01:04	0,2
07:28	2,2
13:21	0,5
19:41	2,4





Agência Executiva de Gestão das Águas do Estado da  
Paraíba



*Somos todos*  
**PARAÍBA**  
Governo do Estado

---

## **Boletim de Análise e Previsão do Tempo sobre a Paraíba** ***Sala de Situação***

**Campina Grande, 27 de dezembro de 2022**