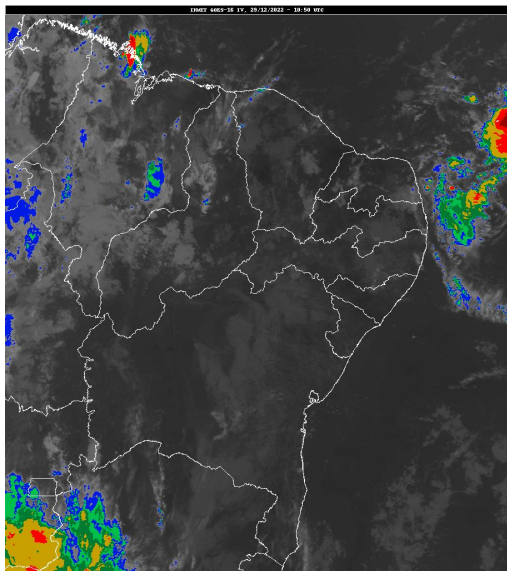


Boletim de Análise e Previsão do Tempo sobre a Paraíba Sala de Situação

Campina Grande, 29 de dezembro de 2022

ANÁLISE METEOROLÓGICA

Inmet/Goes



Persistem as condições de instabilidade atmosférica, favorecendo a ocorrência de chuvas em grande parte da Paraíba associado à configuração dos ventos em altos níveis da atmosfera, principalmente no setor leste do Estado. No decorrer do dia o tempo deverá permanecer com nebulosidade variável, com ocorrências de pancadas de chuvas fracas a moderadas nas regiões do Litoral e adjacências. Nas demais regiões poderão ocorrer chuvas esparsas a qualquer hora do dia.

PREVISÃO PARA AS PRÓXIMAS 24 HORAS

Região	Análise	Temperaturas	Ventos
Litoral	Céu parcialmente nublado a nublado . Poderão ocorrer chuvas isoladas e significativas.	Max.: 32 °C Min.: 24 °C	Moderado
Brejo	Céu parcialmente nublado a nublado . Poderão ocorrer chuvas isoladas e significativas.	Max.: 30 °C Min.: 21 °C	Moderado
Agreste	Céu parcialmente nublado a nublado . Poderão ocorrer chuvas isoladas e significativas.	Max.: 31 °C Min.: 21 °C	Moderado
Cariri/Curimataú	Céu parcialmente nublado a nublado . Poderão ocorrer chuvas isoladas e significativas.	Max.: 32 °C Min.: 21 °C	Moderado
Sertão	Céu parcialmente nublado a nublado . Poderão ocorrer chuvas isoladas e significativas.	Max.: 36 °C Min.: 24 °C	Moderado
Alto Sertão	Céu parcialmente nublado a nublado . Poderão ocorrer chuvas isoladas e significativas.	Max.: 35 °C Min.: 23 °C	Moderado

Tábua de marés:29/12 (Porto de Cabedelo)

Hora (hh:mm)	Altura (m)
03:00	0,5
09:19	2

Boletim de Análise e Previsão do Tempo sobre a Paraíba Sala de Situação

Campina Grande, 29 de dezembro de 2022

Hora (hh:mm)	Altura (m)
15:21	0,7
21:38	2,1

