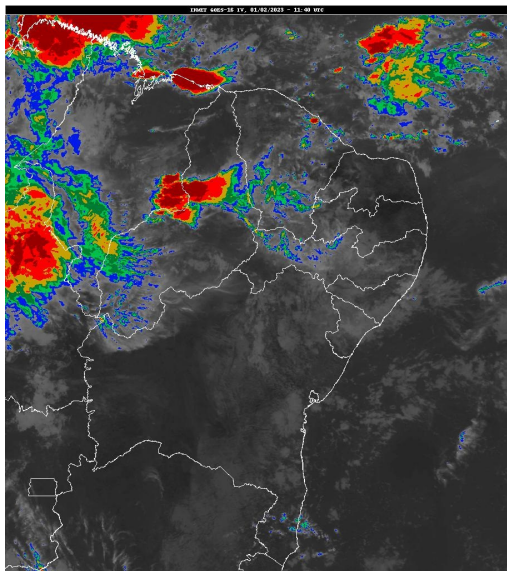


Boletim de Análise e Previsão do Tempo sobre a Paraíba Sala de Situação

Campina Grande, 01 de fevereiro de 2023

ANÁLISE METEOROLÓGICA

Imagem do satélite GOES – dia 01/02/2023 às 08h40min Fonte: INMET



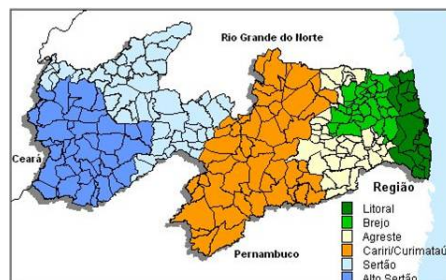
Na manhã de hoje observa-se uma maior concentração de nuvens sobre o setor oeste do Estado associada a configuração de ventos nos altos e médios da atmosfera. Com isso, são esperadas chuvas isoladas nas regiões do Sertão e Alto Sertão, principalmente no período noturno. As temperaturas máximas registradas na tarde de ontem em Areia; 28,8°C, Cabaceiras; 34,2°C, Campina Grande; 29,9°C, João Pessoa; 32,6°C, Monteiro; 33,2°C, Patos; 37,3°C e São Gonçalo; 34,0°C e, as mínimas registradas na madrugada de hoje em Areia; 21,0°C, Cabaceiras; 23,3°C, Campina Grande; 21,6°C, João Pessoa; 26,1°C, Monteiro; 21,2°C e São Gonçalo; 22,8°C. Fonte: INMET e AESA.

PREVISÃO PARA AS PRÓXIMAS 24 HORAS

Região	Análise	Temperaturas	Ventos
Litoral	Céu parcialmente nublado.	Max.: 32 °C Min.: 24 °C	Moderado
Brejo	Céu parcialmente nublado.	Max.: 29 °C Min.: 21 °C	Moderado
Agreste	Céu parcialmente nublado.	Max.: 32 °C Min.: 21 °C	Moderado
Cariri/Curimataú	Céu parcialmente nublado. Poderão ocorrer chuvas localizadas.	Max.: 33 °C Min.: 20 °C	Moderado
Sertão	Céu claro a parcialmente nublado. Poderão ocorrer chuvas localizadas no período noturno.	Max.: 36 °C Min.: 23 °C	Moderado
Alto Sertão	Céu claro a parcialmente nublado. Poderão ocorrer chuvas localizadas no período noturno.	Max.: 35 °C Min.: 23 °C	Moderado

Tábua de marés:01/02 (Porto de Cabedelo)

Hora (hh:mm)	Altura (m)
01:47	1,8
07:51	0,8
14:08	2
20:21	0,6





Agência Executiva de Gestão das Águas do Estado da
Paraíba



Somos todos
PARAÍBA
Governo do Estado

Boletim de Análise e Previsão do Tempo sobre a Paraíba ***Sala de Situação***

Campina Grande, 01 de fevereiro de 2023